

**제품명: LINE 1 ORF1p** 토끼 단클론 항체

**카탈로그 번호: AMRe03067**

연구용 전용

## 요약

설명	재조합 토끼 단클론 항체
숙주	묘
적용	WB, IP
반응성	인간
결합	비결합
변형	수정치 없음
아이소타입	IgG
클론성	단클론
형태	액체
농도	-
Storage	Aliquot 하여 $-20^{\circ}\text{C}$ 에 보관(12개월 유효). 냉동/해동 반복을 피하십시오.
Shipping	Ice bags
버퍼	50mM 트리스클로르산(pH 7.4), 0.15M NaCl, 40% 글세롤, 0.01% 아지다 트림릿, 0.05% 보르덴필
정제	천상정제

## 적용

희석 비율	WB 1:500-1:1000, IP 1:20-1:50
분자량	Calculated MW: 40 kDa; Observed MW: 40 kDa

## 항원 정보

유전자명	L1RE1
다른 이름	L1ORF1p; L1RE1; LRE1
유전자 ID	105370531.0
SwissProt ID	Q9UN81
면역원	-

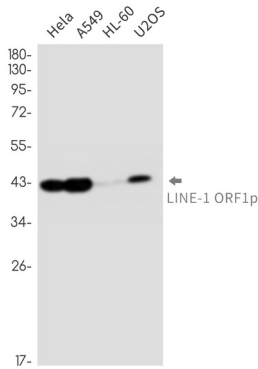
## 배경

계통내 LINE-1 요소의 전사에 필수적인 핵산 결합 단백질

## 연구 분야

후유전학핵산검출

## 이미지 데이터



HeLa, A549, HL-60, U2OS 세포종에서 LINE1 ORF1p 항체를 사용하여 LINE1 ORF1p의 유전 발현을 확인하였다.