

**제품명: LIG1** 토끼 단클론 항체

**카탈로그 번호: AMRe03065**

연구용 전용

## 요약

설명	재조합 토끼 단클론 항체
숙주	토끼
적용	WB, IHC, ICC/IF
반응성	인간
결합	비결합
변형	수정치 없음
아이소타입	IgG
클론성	단클론
형태	액체
농도	0.45mg/ml. 본 제품의 농도는 재조합에 따라 다를 수 있습니다.
Storage	Aliquot 하여 $-20^{\circ}\text{C}$ 에 보관 (12 개월 유효). 냉동/해동 반복을 피하십시오.
Shipping	Ice bags
버퍼	50mM 트리스클로르산(pH 7.4), 0.15M NaCl, 40% 글세롤, 0.01% 아지다나, 0.05% 보르덴필
정제	천상정제

## 적용

희석 비율	WB 1:500-1:1000, IHC 1:50-1:100, ICC/IF 1:50-1:200
분자량	Calculated MW: 102 kDa; Observed MW: 102 kDa

## 항원 정보

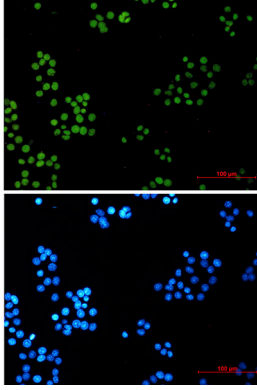
유전자명	LIG1
다른 이름	LIG1; DNA ligase 1; DNA ligase I; Polydeoxyribonucleotide synthase [ATP] 1
유전자 ID	3978
SwissProt ID	P18858
면역원	인간 LIG1의 합성 펩타이드

## 배경

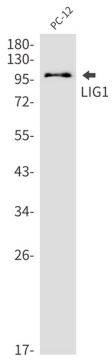
DNA 복제, DNA 재조합, DNA 복구, DNA 손상, DNA 의물, DNA 리아제

## 연구 분야

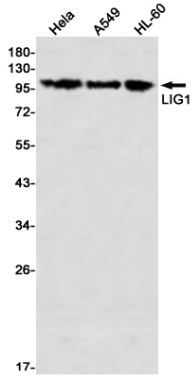
## 이미지 데이터



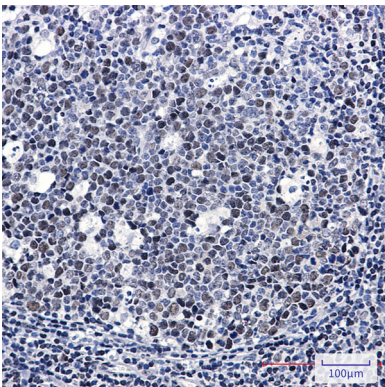
LIG1 항을 DAPI(청색)를 사용하여 HeLa 세포에 LIG1(녹색)을 면역조직화학염색 결과



LIG1 항을 사용하여 PC-12 세포 용출액에서 LIG1의 위치 단백질 분석을 수행합니다.



LIG1 항을 사용하여 HeLa, A549, HL-60 세포 용출액에서 LIG1의 위치 단백질 분석을 수행합니다.



표본에 포함된 양과 조직에 LIG1 항을 이용한 조직화 분석을 하였다. 항원 처리는 고온 조건과 산성 pH 6.0 용액을 사용했다.

