

**제품명: LGI1** 토끼 단클론 항체

**카탈로그 번호: AMRe03064**

연구용 전용

## 요약

설명	재조합 토끼 단클론 항체
숙주	토끼
적용	WB, IP
반응성	인간 쥐 생체
결합	비결합
변형	수정치 없음
아이소타입	IgG
클론성	단클론성
형태	액체
농도	0.29mg/ml. 본 제품의 농도는 재조합에 따라 다를 수 있습니다.
Storage	Aliquot 하여 $-20^{\circ}\text{C}$ 에 보관 (12 개월 유효). 냉동/해동 반복을 피하십시오.
Shipping	Ice bags
버퍼	50mM 트리스클렌스 (pH 7.4), 0.15M NaCl, 40% 글세롤 0.01% 아지다 트림 및 0.05% 보흐덴필
정제	천상정제

## 적용

희석 비율	WB 1:500-1:1000, IP 1:20-1:50
분자량	Calculated MW: 64 kDa; Observed MW: 64 kDa

## 항원 정보

유전자명	LGI1
다른 이름	ADLTE; ADPAEF; ADPEAF; Epitempin 1; EPITEMPIN; EPT; ETL1; LGI1
유전자 ID	9211
SwissProt ID	O95970
면역원	인간 Lgi1/EPT 의 합성 펩타이드

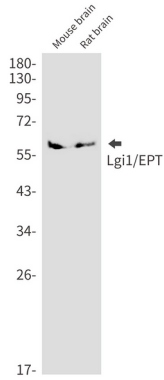
## 배경

KCNA1, KCNA4 및 KCNA1 로 구성된 K<sup>+</sup> 채널 복합체를 조절합니다. KCNA1 소위 에피테핀에 의해 채널 활성을 증가시킵니다. AMPA 형류에 의해 유도된 시냅스 전을 양적으로 조절하는 ADAM22 의 리간드입니다 (유사성).  
<https://pubmed.ncbi.nlm.nih.gov/11111111/>

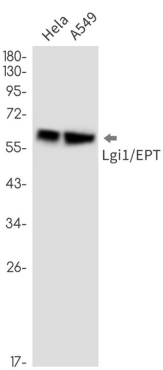
## 연구 분야

신경학

## 이미지 데이터



Lgi1 항를 사용하여 마우스 및 랫 뇌 조직에서 Lgi1/EPT 의 위치 단 부분을 수행한다.



Lgi1/EPT 항를 사용하여 HeLa 및 A549 세포 조직에서 Lgi1/EPT 의 위치 단 부분을 수행한다.