

제품명: KLF4 토끼 단클론 항체

카탈로그 번호: AMRe03058

연구용 전용

요약

설명	재조합 토끼 단클론 항체
숙주	토끼
적용	WB, IHC, IP
반응성	인쇄된 항원
결합	비결합
변형	수정되지 않음
아이소타입	IgG
클론성	단클론
형태	액체
농도	0.64mg/ml. 본 제품 농도는 재조합에 따라 다를 수 있습니다.
Storage	Aliquot 하여 -20°C 에 보관 (12 개월 유효). 냉동/해동 반복을 피하십시오.
Shipping	Ice bags
버퍼	50mM 트리스클로르산 (pH 7.4), 0.15M NaCl, 40% 글세롤 0.01% 아지다 트림 및 0.05% 보르덴 필
정제	천상정제

적용

희석 비율	WB 1:500-1:1000, IHC 1:50-1:100, IP 1:20-1:50
분자량	Calculated MW: 52 kDa; Observed MW: 52 kDa

항원 정보

유전자명	Klf4
다른 이름	EZF; Zie; Gklf
유전자 ID	16600.0
SwissProt ID	Q60793
면역원	마우스 KLF4 의 재조합 단백질

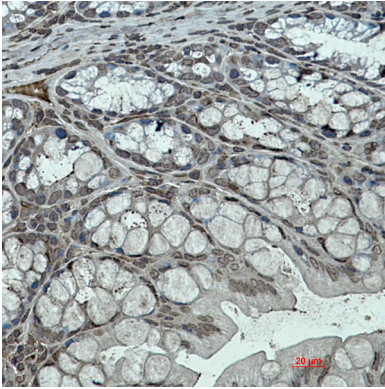
배경

전사 인자 활성 및 억제 기능을 모두 수행할 수 있습니다. 5'-CACCC-3' 핵심 요소에 결합합니다.

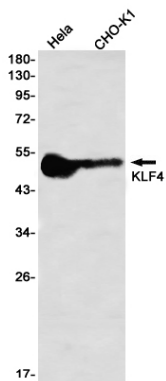
연구 분야

후유전학핵산발

이미지 데이터



KLF4 항체를 용매인 포메이유 결정조의 면역화학 분석 향인 화는 고온 조건인 95도 pH 6.0 용액 사용했다



KLF4 항체를 용해 HeLa 및 CHO-K1 세포 용출액에 KLF4 의 웨스턴 블롯 분석을 수행했다