

제품명: KIFAP3 토끼 단클론 항체

카탈로그 번호: AMRe03057

연구용 전용

요약

설명	재조합 토끼 단클론 항체
숙주	토끼
적용	WB, IHC
반응성	인간
결합	비결합
변형	수정치 없음
아이소타입	IgG
클론성	단클론
형태	액체
농도	0.64mg/ml. 본 제품의 농도는 재조비에 따라 다를 수 있습니다.
Storage	Aliquot 하여 -20°C 에 보관 (12 개월 유효). 냉동/해동 반복을 피하십시오.
Shipping	Ice bags
버퍼	50mM 트리스클로르산 (pH 7.4), 0.15M NaCl, 40% 글세롤 0.01% 아지다 트림 및 0.05% 보호덴빌
정제	천상정제

적용

희석 비율	WB 1:500-1:1000, IHC 1:50-1:100
분자량	Calculated MW: 91 kDa; Observed MW: 91 kDa

항원 정보

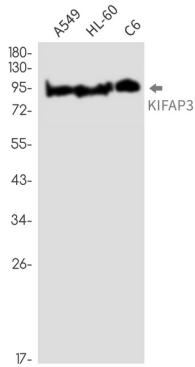
유전자명	KIFAP3
다른 이름	KAP3; KIF3AP; Kifap3; Kinesin associated protein 3; SMAP
유전자 ID	22920
SwissProt ID	Q92845
면역원	인간 KIFAP3 의 항원 펩타이드

배경

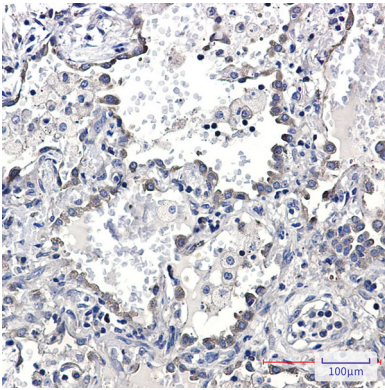
인간 KIFAP3은 KIF3A/KIF3B 유전자 클러스터에 의해 암호화되는 KIF3 복합체 구성 요소입니다. 이 복합체는 미토콘드리아를 조절하는 역할을 합니다.

연구 분야

이미지 데이터



KIFAP3 항체를 사용하여 A549, HL-60, C6 세포 용출물에 KIFAP3 의 위치 단백질 분석을 수행했다



KIFAP3 항체를 용해된 파킨슨병 조직의 면역조직화 분석 항원 부위에 고염 농도의 구연산 buffer pH 6.0 용출을 사용했다