

제품명: 가려움증 토끼 단클론 항체

카탈로그 번호: AMRe03053

연구용 전용

요약

설명	재조합 토끼 단클론 항체
숙주	토끼
적용	WB
반응성	인간
결합	비결합
변형	수정치 없음
아이소타입	IgG
클론성	단클론
형태	액체
농도	0.5mg/ml. 본 제품의 농도는 재조합에 따라 다를 수 있습니다.
Storage	Aliquot 하여 -20°C 에 보관 (12 개월 유효). 냉동/해동 반복을 피하십시오.
Shipping	Ice bags
버퍼	50mM 트리스클로르산 (pH 7.4), 0.15M NaCl, 40% 글세롤, 0.01% 아지다 트림 및 0.05% 보흐덴필
정제	천상정제

적용

희석 비율	WB 1:500-1:1000
분자량	Calculated MW: 103 kDa; Observed MW: 103 kDa

항원 정보

유전자명	ITCH
다른 이름	ITCH; E3 ubiquitin-protein ligase Itchy homolog; Itchy; Atrophin-1-interacting protein 4; AIP4; NFE2-associated polypeptide 1; NAPP1
유전자 ID	83737
SwissProt ID	Q96J02
면역원	인간 ITCH/AIP4의 항원 펩타이드

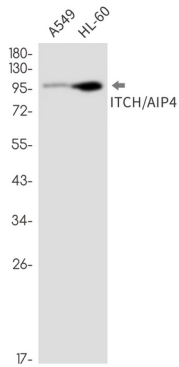
배경

MAVS의 중요 기능에 대한 연구는 계속되고 있습니다. 'Lys-48' 연결을 통해 MAVS를 유린하여 MAVS의 프로테아좀 분해를 유도합니다. TXNIP의 유린 및 프로테아좀 분해는 MAVS의 분해 및 생산을 증가시킵니다. p15 BID의 유린 및 프로테아좀 분해는 MAVS의 분해를 유도합니다.

연구 분야

세포 생물학

이미지 데이터



A549 및 HL-60 세포종에서 ITCH 항체를 사용하여 ITCH/AIP4의 위치를 분석을 수행했다.