

**제품명: ING1** 토끼 단클론 항체

**카탈로그 번호: AMRe03049**

연구용 전용

## 요약

설명	재조합 토끼 단클론 항체
숙주	토끼
적용	WB
반응성	인간 췌장
결합	비결합
변형	수정치 없음
아이소타입	IgG
클론성	단클론
형태	액체
농도	0.64mg/ml. 본 제품의 농도는 재조비에 따라 다를 수 있습니다.
Storage	Aliquot 하여 $-20^{\circ}\text{C}$ 에 보관 (12 개월 유효). 냉동/해동 반복을 피하십시오.
Shipping	Ice bags
버퍼	50mM 트리스클로르산(pH 7.4), 0.15M NaCl, 40% 글세롤 0.01% 아지다나 트롬비트 0.05% 보호덴빌
정제	천상정제

## 적용

희석 비율	WB 1:500-1:1000
분자량	Calculated MW: 47 kDa; Observed MW: 47 kDa

## 항원 정보

유전자명	ING1
다른 이름	p33; p47; p33ING1; p24ING1c; p33ING1b; p47ING1a
유전자 ID	3621
SwissProt ID	Q9UK53
면역원	인간 ING1 의 합성 펩타이드

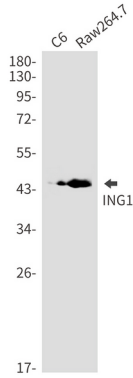
## 배경

이 유전자는 세포 성장 억제 및 세포 사멸을 유도하는 종양 억제 단백질을 암호화하며, 인체와 다른 포유류 종양 억제 단백질 p53 과 물리적으로 상호작용하며 p53 신호 전달 경로의 구성 요소입니다. 이 유전자의 발현 감소 및 재발은 다양한 암에서 관찰됩니다. 서로 다른 아형을 암호화하는 여러 대체 스플라이싱 변체가 보고되었습니다.

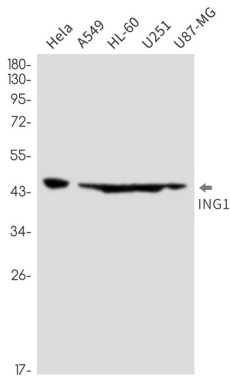
## 연구 분야

세포생물학

## 이미지 데이터



ING1 항를 사용하여 C6 및 Raw264.7 세포 등에서 ING1의 위치 단백질 분석을 수행했다.



HeLa, A549, HL-60, U251, U87-MG 세포 등에서 ING1 항를 사용하여 ING1의 위치 단백질 분석을 수행했다.