

제품명: IL-26 토끼 단클론 항체

카탈로그 번호: AMRe03047

연구용 전용

요약

설명	재조합 토끼 단클론 항체
숙주	토끼
적용	WB, IHC, IP
반응성	인간
결합	비결합
변형	수정치 없음
아이소타입	IgG
클론성	단클론
형태	액체
농도	0.64mg/ml. 본 제품의 농도는 재조합에 따라 다를 수 있습니다.
Storage	Aliquot 하여 -20°C 에 보관 (12 개월 유효). 냉동/해동 반복을 피하십시오.
Shipping	Ice bags
버퍼	50mM 트리스클로르산 (pH 7.4), 0.15M NaCl, 40% 글세롤 0.01% 아지다 트림 및 0.05% 보르덴필
정제	천상정제

적용

희석 비율	WB 1:500-1:1000, IHC 1:50-1:100, IP 1:20-1:50
분자량	Calculated MW: 20 kDa; Observed MW: 20 kDa

항원 정보

유전자명	IL26
다른 이름	IL-26; AK155
유전자 ID	55801
SwissProt ID	Q9NPH9
면역원	인간 IL26의 항원 펩타이드

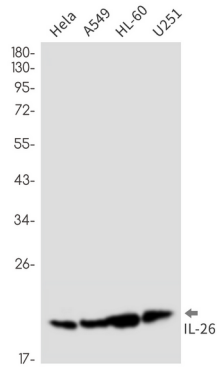
배경

잠면역이 국소적 매개체에 관여할 수 있으며 증추 기능을 하는 것으로 보인다.

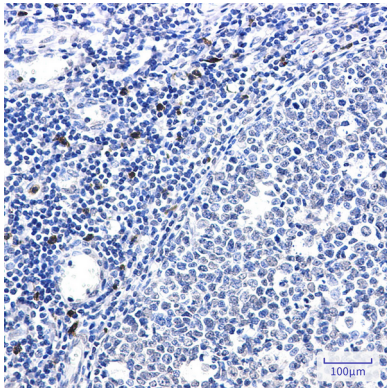
연구 분야

면역학

이미지 데이터



IL-26 항체를 사용하여 HeLa, A549, HL-60, U251 세포종에서 IL-26의 위치를 분석을 수행했다.



IL-26 항체를 용매인 파라핀포인 판 조직의 면역조직화 분석을 위하여 고온 조건인 95도에서 pH 6.0 용액을 사용했다.