

제품명: IL-1 수용체 보조 단백질 토끼 단클론 항체

카탈로그 번호: AMRe03046

연구용 전용

요약

설명	재조합 단백질 항체
숙주	토끼
적용	WB, IP
반응성	인간
결합	비결합
변형	수정치 없음
아이소타입	IgG
클론성	단클론
형태	액체
농도	0.5mg/ml. 본제품의 농도는 제조배에 따라 다를 수 있습니다.
Storage	Aliquot 하여 -20°C 에 보관(12 개월 유효). 냉동/해동 반복을 피하십시오.
Shipping	Ice bags
버퍼	50mM 트리스클로르산(pH 7.4), 0.15M NaCl, 40% 글세롤 0.01% 아지다 트림 및 0.05% 보르덴필
정제	천상정제

적용

희석 비율	WB 1:500-1:1000, IP 1:20-1:50
분자량	Calculated MW: 65 kDa; Observed MW: 78 kDa

항원 정보

유전자명	IL1RAP
다른 이름	IL-1 Receptor Accessory Protein; IL1R3; C3orf13; IL-1RAcP
유전자 ID	3556
SwissProt ID	Q9NPH3
면역원	인간 IL-1RAcP 의 재조합 단백질

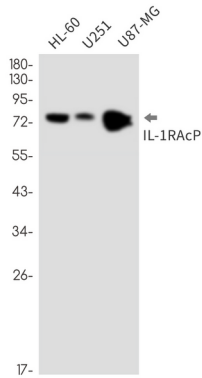
배경

인류는 염증 조직은 또는 스트레스 상황에서 인 류 IL-1 수용체 보조 단백질 복합을 형성하여 급성 및 만성 단백질 합성을 유도한다. 이 유전자는 인 류 IL-1 수용체 보조 단백질을 암호화한다. 단백질은 인 류 IL-1 수용체 복합의 필수 구성 요체로 인 류 IL-1 반응 유전자 발현을 유도하는 신호 전달 과정을 시작한다. 이 유전자의 결실은 동물에게 자선 번식과 생체 각막 결막 기형의 두 가지 다른 영향을 포함한다. 기형의 각막 결막 기형은 급성 유도 또는 스트레스 상황에서 증합한다.

연구 분야

면역학

이미지 데이터



IL-1 수용체 보조 단백질 항체를 사용하여 HL-60, U251, U87-MG 세포 용출액에 IL-1RAcP의 유래 단백질을 확인하였다.