

제품명: IKB 엡실론 토끼 단클론 항체

카탈로그 번호: AMRe03044

연구용 전용

요약

설명	재조합토끼단클론항체
숙주	토끼
적용	WB,IP
반응성	인간
결합	비결합
변형	수정치아음
아이소타입	IgG
클론성	단클론
형태	액체
농도	0.5mg/ml. 본제품의 농도는 제조배에 따라 다를 수 있습니다.
Storage	Aliquot 하여 -20°C 에 보관(12 개월 유효). 냉동/해동 반복을 피하십시오.
Shipping	Ice bags
버퍼	50mM 트리스클로르산(pH 7.4), 0.15M NaCl, 40% 글세롤, 0.01% 아지다나, 0.05% 보르덴필
정제	천상정제

적용

희석 비율	WB 1:500-1:1000, IP 1:20-1:50
분자량	Calculated MW: 53 kDa; Observed MW: 48 kDa

항원 정보

유전자명	NFKBIE
다른 이름	NFKBIE; IKBE; NF-kappa-B inhibitor epsilon; NF-kappa-BIE; I-kappa-B-epsilon; IkB-E; IkB-epsilon; IkappaBepsilon
유전자 ID	4794
SwissProt ID	O00221
면역원	인간 IKB 엡실론 항원 펩타이드

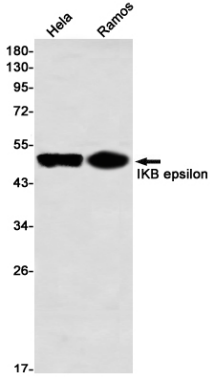
배경

NF- κ B 와 결합하여 세포 내에 있으며 NF- κ B 의 활성을 억제한다. 또한 NF- κ B p50-p65 및 p50-c-Rel 복합체 DNA 결합을 억제한다.

연구 분야

신약개발

이미지 데이터



HeLa 및 Ramos 세포에서 IKB epsilon를 용해하여 IKB epsilon 단백질을 분석하였다.