

**제품명: IGF1 수용체 토끼 단클론 항체**

**카탈로그 번호: AMRe03042**

연구용 전용

## 요약

설명	재조합 토끼 단클론 항체
숙주	토끼
적용	WB, IHC
반응성	인간
결합	비결합
변형	수정치 없음
아이소타입	IgG
클론성	단클론
형태	액체
농도	0.64mg/ml. 본 제품의 농도는 재조합에 따라 다를 수 있습니다.
Storage	Aliquot 하여 $-20^{\circ}\text{C}$ 에 보관 (12 개월 유효). 냉동/해동 반복을 피하십시오.
Shipping	Ice bags
버퍼	50mM 트리스클로르산 (pH 7.4), 0.15M NaCl, 40% 글세롤, 0.01% 아지다, 트롬 및 0.05% 보흐덴필
정제	천상정제

## 적용

희석 비율	WB 1:500-1:1000, IHC 1:50-1:100
분자량	Calculated MW: 155 kDa; Observed MW: 95 kDa

## 항원 정보

유전자명	IGF1R
다른 이름	IGF1R; Insulin-like growth factor 1 receptor; Insulin-like growth factor I receptor; IGF-I receptor; CD antigen CD221
유전자 ID	3480
SwissProt ID	P08069
면역원	인간 IGF-1 수용체 비인재조합 단백질

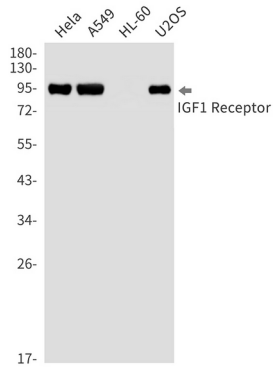
## 배경

이 수용체는 인슐린 유사 성장 인자 (IGF-I)와 높은 친화력으로 결합하는 단백질로, 키 성장을 촉진합니다. IGF-I 수용체는 항진균제에 중요한 역할을 합니다. 전체 길이가 1165 아미노산으로 구성되어 있으며, 이 중 95%는 세포막을 관통하며, 세포 신호를 촉진하는 역할을 합니다. 이 유전자는 여러 다른 형질로 암호화하는 대체 스플라이싱 변이체를 포함합니다. [RefSeq 제공 2014년 5월]

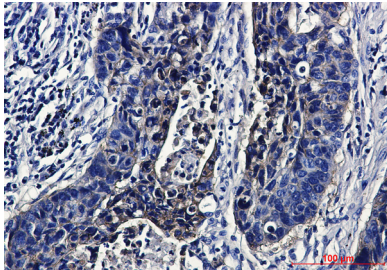
## 연구 분야

신호전달

## 이미지 데이터



HeLa, A549, HL-60, U2OS 세포용에서 IGF1 수용체를 사용하여 IGF1 수용체 단백질 분리를 수행했다



IGF1 수용체를 이용한 면역침착 분석. 항체는 고온 조건에서 pH 6.0 용액을 사용했다