

제품명: IGF1 수용체 토끼 단클론 항체

카탈로그 번호: AMRe03041

연구용 전용

요약

설명	재조합 토끼 단클론 항체
숙주	토끼
적용	WB, IP
반응성	인간
결합	비결합
변형	수정치 없음
아이소타입	IgG
클론성	단클론성
형태	액체
농도	1.25mg/ml. 본 제품 농도는 재조합에 따라 다를 수 있습니다.
Storage	Aliquot 하여 -20°C 에 보관 (12 개월 유효). 냉동/해동 반복을 피하십시오.
Shipping	Ice bags
버퍼	50mM 트리스클로르산 (pH 7.4), 0.15M NaCl, 40% 글세롤, 0.01% 아지다 트림 및 0.05% 보르덴질
정제	천상정제

적용

희석 비율	WB 1:500-1:1000, IP 1:20-1:50
분자량	Calculated MW: 155 kDa; Observed MW: 95 kDa

항원 정보

유전자명	IGF1R
다른 이름	IGF1R; Insulin-like growth factor 1 receptor; Insulin-like growth factor I receptor; IGF-I receptor; CD antigen CD221
유전자 ID	3480
SwissProt ID	P08069
면역원	인간 IGF1 수용체 재조합 단백질

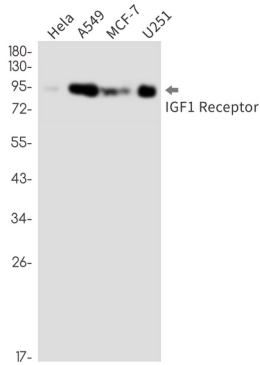
배경

이 수용체는 인슐린 유사 성장 인자 (IGF-I)와 높은 친화력으로 결합하는 단백질로 알려져 있습니다. IGF-I 수용체는 항진화 과정에서 중요한 역할을 합니다. 전체 세포 표면 및 내분비 기관에서 생성됩니다. 이 수용체는 부위 특이적이며, 세포 생존을 촉진하는 역할을 합니다. 이 유전자는 여러 다른 형질암화 단백질 이상 전사체로 존재합니다. [RefSeq 제공 2014년 5월]

연구 분야

신약개발

이미지 데이터



Hela, A549, MCF-7, U251 세포종에서 IGF1 수용체를 사용하여 IGF1 수용체 단백질 발현 분석을 하였다.