

제품명: ICAM3 토끼 단클론 항체

카탈로그 번호: AMRe03040

연구용 전용

요약

설명	재조합 토끼 단클론 항체
숙주	토끼
적용	WB, IHC, IP
반응성	인간
결합	비결합
변형	수정치 없음
아이소타입	IgG
클론성	단클론
형태	액체
농도	0.64mg/ml. 본 제품의 농도는 재조합에 따라 다를 수 있습니다.
Storage	Aliquot 하여 -20°C 에 보관 (12 개월 유효). 냉동/해동 반복을 피하십시오.
Shipping	Ice bags
버퍼	50mM 트리스클로르산 (pH 7.4), 0.15M NaCl, 40% 글세롤 0.01% 아지다 트림릿 0.05% 보충단질
정제	천상정제

적용

희석 비율	WB 1:500-1:1000, IHC 1:50-1:100, IP 1:20-1:50
분자량	Calculated MW: 60 kDa; Observed MW: 110-160 kDa

항원 정보

유전자명	ICAM3
다른 이름	CD50; CDW50; ICAM-R
유전자 ID	3385
SwissProt ID	P32942
면역원	인간 ICAM3 의 합성 펩타이드

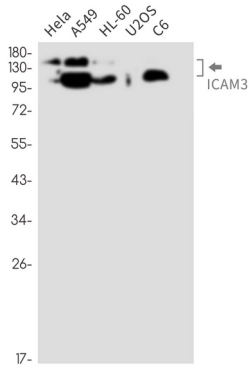
배경

ICAM 단백질은 혈소판 단백질 LFA-1 (인테린 α 2b/ β 2) 의 리간드입니다.

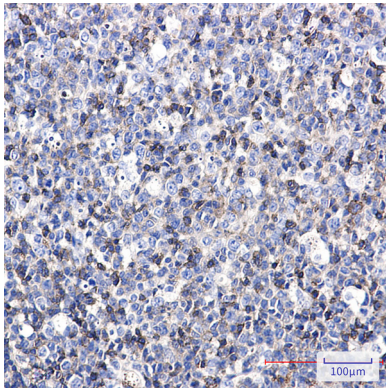
연구 분야

실험결과

이미지 데이터



HeLa, A549, HL-60, U2OS, C6 세포에서 ICAM3 항체를 사용하여 ICAM3의 위치 단백질 분석을 수행했다



표면에 부착된 세포에서 ICAM3 항체를 사용하여 ICAM3의 위치를 확인하기 위해 고염 조건(구연산 pH 6.0) 용출을 사용했다