

제품명: HLF 토끼 단클론 항체

카탈로그 번호: AMRe03032

연구용 전용

요약

설명	재조합 토끼 단클론 항체
숙주	토끼
적용	WB
반응성	인간
결합	비결합
변형	수정치 없음
아이소타입	IgG
클론성	단클론
형태	액체
농도	0.5mg/ml. 본 제품의 농도는 제조 배치에 따라 다를 수 있습니다.
Storage	Aliquot 하여 -20°C 에 보관 (12 개월 유효). 냉동/해동 반복을 피하십시오.
Shipping	Ice bags
버퍼	50mM 트리스클로르산 (pH 7.4), 0.15M NaCl, 40% 글세롤 0.01% 아지다 트림릿 0.05% 보충액
정제	천상정제

적용

희석 비율	WB 1:500-1:1000
분자량	Calculated MW: 33 kDa; Observed MW: 33 kDa

항원 정보

유전자명	HLF
다른 이름	Hepatic leukemia factor
유전자 ID	3131
SwissProt ID	Q16534
면역원	인간 HLF 의 항원 펩타이드

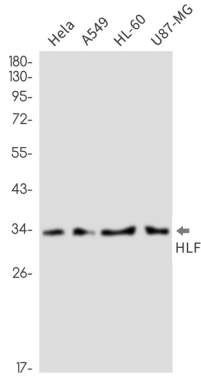
배경

이 유전자는 ZIP 전이 요소 결합 단백질 상호작용 (ZFP) 단백질 계열 구성원입니다. 이 유전자 단백질은 다양한 다른 ZFP 계열 구성원과 유사한 구조를 가지며, 일반적으로 DNA에 결합하여 전사 조절을 합니다. 이 유전자의 E2A 유전자 유사 영역은 전이 요소 결합 단백질과 상호작용합니다. 다른 유전자들과 마찬가지로, 이 유전자의 발현은 조직 특이적입니다.

연구 분야

-

이미지 데이터



HLF 항을 사용하여 HeLa, A549, HL-60, U87-MG 세포에서 HLF의 유존 여부를 확인하였다.