

제품명: HINT1 토끼 단클론 항체

카탈로그 번호: AMRe03027

연구용 전용

요약

설명	재조합 토끼 단클론 항체
숙주	토끼
적용	WB, ICC/IF, IP
반응성	인간
결합	비결합
변형	수정치 없음
아이소타입	IgG
클론성	단클론성
형태	액체
농도	0.15mg/ml. 본 제품의 농도는 재조합에 따라 다를 수 있습니다.
Storage	Aliquot 하여 -20°C 에 보관 (12 개월 유효). 냉동/해동 반복을 피하십시오.
Shipping	Ice bags
버퍼	50mM 트리스클로르산 (pH 7.4), 0.15M NaCl, 40% 글세롤, 0.01% 아지다 트림 및 0.05% 보르덴질
정제	천상정제

적용

희석 비율	WB 1:500-1:1000, ICC/IF 1:50-1:200, IP 1:20-1:50
분자량	Calculated MW: 14 kDa; Observed MW: 14 kDa

항원 정보

유전자명	HINT1 HINT1; HINT; PKCI1; PRKCNH1; Histidine triad nucleotide-binding protein 1; Adenosine 5'-
다른 이름	monophosphoramidase; Protein kinase C inhibitor 1; Protein kinase C-interacting protein 1; PKCI-1
유전자 ID	3094
SwissProt ID	P49773
면역원	인간 HINT1 의 합성 펩타이드

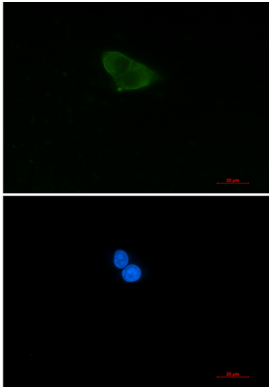
배경

이 효소는 아데노신 5'-모노포스페이트를 나타내며, 아데노신 5'-모노포스페이트 (AMP-NH₂)와 같이 단일 인산기를 가진 뉴클레오타이드 모노포스페이트를 가수분해하여 AMP와 NH₂를 생성한다.

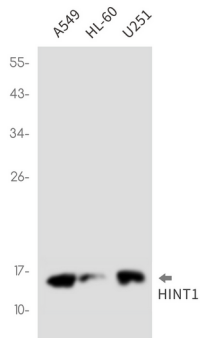
연구 분야

후생유전학/핵산염기

이미지 데이터



HINT1 항체(DAPI(청색)를 사용하여 HeLa 세포에서 HINT1(녹색)을 면역세포화학 분석한 결과



HINT1 항체를 사용하여 A549, HL-60, U251 세포종에서 HINT1의 위치 단백질 분석을 수행함