

제품명: HIF1AN 토끼 단클론 항체

카탈로그 번호: AMRe03026

연구용 전용

요약

설명	재조합 토끼 단클론 항체
숙주	토끼
적용	WB, IHC, ICC/IF
반응성	인간
결합	비결합
변형	수정치 없음
아이소타입	IgG
클론성	단클론
형태	액체
농도	0.53mg/ml. 본 제품의 농도는 재조합에 따라 다를 수 있습니다.
Storage	Aliquot 하여 -20°C 에 보관(12개월 유효). 냉동/해동 반복을 피하십시오.
Shipping	Ice bags
버퍼	50mM 트리스클로르산(pH 7.4), 0.15M NaCl, 40% 글세롤, 0.01% 아지다나, 0.05% 보르덴필
정제	천상정제

적용

희석 비율	WB 1:500-1:1000, IHC 1:50-1:100, ICC/IF 1:50-1:200
분자량	Calculated MW: 40 kDa; Observed MW: 40 kDa

항원 정보

유전자명	HIF1AN
다른 이름	FIH 1; FIH1; HIF1AN
유전자 ID	55662
SwissProt ID	Q9NWT6
면역원	인간 HIF1AN/FIH-1의 항원 펩타이드

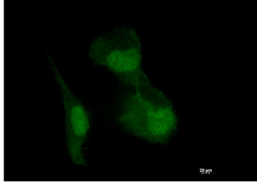
배경

이 항체는 HIF-1 알파 C-말단 전활화 도메인(CAD)의 Asp-803' 부위를 수화시킨 산소 센서 역할을 하는 정상 조건에서 수화 반응 HIF-1 이 Cbp/p300 상동 전활화 인자를 포함한 전사 조절 단백질의 상동 전활화 인자를 포함한다.

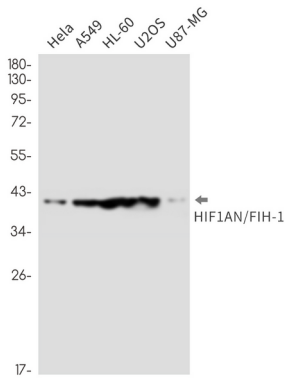
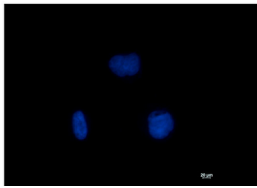
연구 분야

후암연구핵심기술

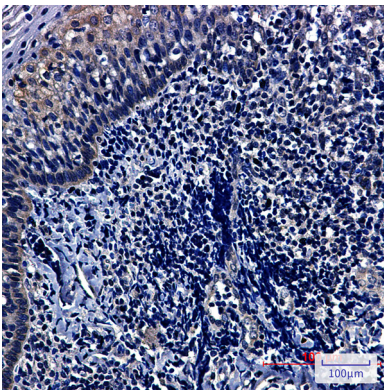
이미지 데이터



HIF1AN 항(녹색)의 DAPI(청색)를 사용하여 HT-1080 세포에서 HIF1AN 을 면역세포화학 결과



Hela, A549, HL-60, U2OS, U87-MG 세포종에서 HIF1AN/FIH1 항를 사용하여 HIF1AN/FIH1 의 유전 발현을 분석하였다



과편이 조직에서 HIF1AN/FIH1 항를 이용한 면역조직화분을 수행했다. 항원화하는 알은 조건은 pH 6.0 용를 사용했다