

**제품명: GRSF1** 토끼 단클론 항체

**카탈로그 번호: AMRe03016**

연구용 전용

## 요약

설명	재조합 토끼 단클론 항체
숙주	토끼
적용	WB, ICC/IF
반응성	인간
결합	비결합
변형	수정치 없음
아이소타입	IgG
클론성	단클론
형태	액체
농도	0.64mg/ml. 본 제품의 농도는 재조합에 따라 다를 수 있습니다.
Storage	Aliquot 하여 $-20^{\circ}\text{C}$ 에 보관(12 개월 유효). 냉동/해동 반복을 피하십시오.
Shipping	Ice bags
버퍼	50mM 트리스클로르산(pH 7.4), 0.15M NaCl, 40% 글세롤 0.01% 아지다 트림 및 0.05% 보흐덴필
정제	천상정제

## 적용

희석 비율	WB 1:500-1:1000, ICC/IF 1:50-1:200
분자량	Calculated MW: 53 kDa; Observed MW: 53 kDa

## 항원 정보

유전자명	GRSF1
다른 이름	G-rich sequence factor 1
유전자 ID	2926
SwissProt ID	Q12849
면역원	인간 GRSF1의 합성 펩타이드

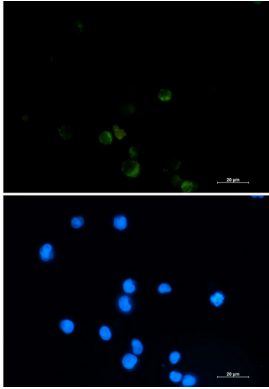
## 배경

마이크로아미노산 집합 및 mRNA와 lncRNA의 결합에 필요한 전사 후 마크로아미노산 발현 조절자

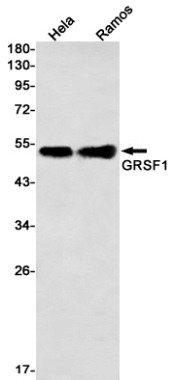
## 연구 분야

후유전학핵산염기

## 이미지 데이터



GRSF1 항체(DAPI(청색)를 사용하여CEM 에서GRSF1(녹색)의 면역표화분을 수행했다.



GRSF1 항체를 사용하여Hela 및Ramos 세포용에서GRSF1 의위단백분을 수행한다.