

**제품명: GMEB1** 토끼 단클론 항체

**카탈로그 번호: AMRe03013**

연구용 전용

## 요약

설명	재조합 토끼 단클론 항체
숙주	토끼
적용	WB, IP
반응성	인간
결합	비결합
변형	수정치 없음
아이소타입	IgG
클론성	단클론
형태	액체
농도	0.5mg/ml. 본 제품의 농도는 제조 배치에 따라 다를 수 있습니다.
Storage	Aliquot 하여 $-20^{\circ}\text{C}$ 에 보관(12 개월 유효). 냉동/해동 반복을 피하십시오.
Shipping	Ice bags
버퍼	50mM 트리스클로르산(pH 7.4), 0.15M NaCl, 40% 글세롤, 0.01% 아지다, 투름 및 0.05% 보르덴필
정제	천상정제

## 적용

희석 비율	WB 1:500-1:1000, IP 1:20-1:50
분자량	Calculated MW: 63 kDa; Observed MW: 80 kDa

## 항원 정보

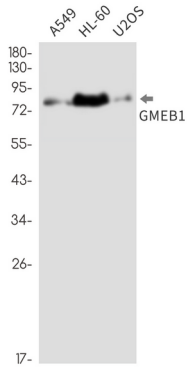
유전자명	GMEB1
다른 이름	PIF96; P96PIF
유전자 ID	10691
SwissProt ID	Q9Y692
면역원	인간 GMEB1 의 재조합 단백질

## 배경

TAT(투신 아미노산 산화제) 프로테아좀에 의해 분해되는 글루코코르티코이드 결합 단백질(GME)에 결합하는 농도의 글루코코르티코이드에 대한 민감도를 증가시키는 전사 조절자

## 연구 분야

## 이미지 데이터



GMEB1 항을 사용하여 A549, HL-60, U2OS 세포종에서 GMEB1의 위치를 분석하였다.