

제품명: GCLM 토끼 단클론 항체

카탈로그 번호: AMRe03010

연구용 전용

요약

설명	재조합 토끼 단클론 항체
숙주	토끼
적용	WB, IHC, IP
반응성	인간
결합	비결합
변형	수정치 없음
아이소타입	IgG
클론성	단클론성
형태	액체
농도	0.17mg/ml. 본 제품의 농도는 재조합에 따라 다를 수 있습니다.
Storage	Aliquot 하여 -20°C 에 보관 (12 개월 유효). 냉동/해동 반복을 피하십시오.
Shipping	Ice bags
버퍼	50mM 트리스클로르산 (pH 7.4), 0.15M NaCl, 40% 글세롤 0.01% 아지다 트림 및 0.05% 보르덴필
정제	천상정제

적용

희석 비율	WB 1:500-1:1000, IHC 1:50-1:100, IP 1:20-1:50
분자량	Calculated MW: 31 kDa; Observed MW: 31 kDa

항원 정보

유전자명	GCLM GCLM; GLCLR; Glutamate--cysteine ligase regulatory subunit; GCS light chain; Gamma-ECS
다른 이름	regulatory subunit; Gamma-glutamylcysteine synthetase regulatory subunit; Glutamate--cysteine ligase modifier subunit
유전자 ID	2730
SwissProt ID	P48507
면역원	인간 GCLM 의 합성 펩타이드

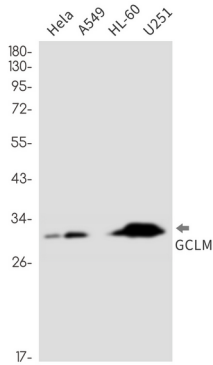
배경

항체: 글루타민산 합성 L-시테인과 글루타미노-시스테인의 1/2 단체

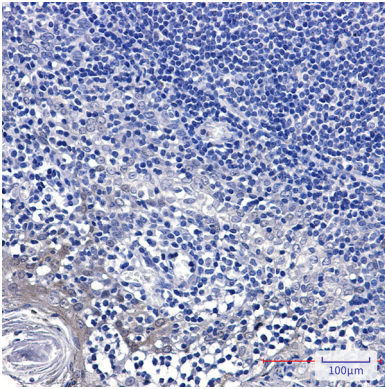
연구 분야

신경학

이미지 데이터



HeLa, A549, HL-60, U251 세포에서 GCLM 항체를 사용하여 GCLM의 위치를 분석을 하였다.



파편에 포함된 조직에 GCLM 항체를 이용한 조직화 분석을 하였다. 항인화에는 고압온 조외구 건조를 pH 6.0 용액을 사용하였다.