

제품명: GC1q R 토끼 단클론 항체

카탈로그 번호: AMRe03009

연구용 전용

요약

설명	재조합 토끼 단클론 항체
숙주	토끼
적용	WB, ICC/IF
반응성	인간
결합	비결합
변형	수정치 없음
아이소타입	IgG
클론성	단클론
형태	액체
농도	0.64mg/ml. 본 제품의 농도는 재조합에 따라 다를 수 있습니다.
Storage	Aliquot 하여 -20°C 에 보관(12개월 유효). 냉동/해동 반복을 피하십시오.
Shipping	Ice bags
버퍼	50mM 트리스클로르산(pH 7.4), 0.15M NaCl, 40% 글세롤 0.01% 아지다 트림릿 0.05% 보호덴빌
정제	천상정제

적용

희석 비율	WB 1:500-1:1000, ICC/IF 1:50-1:200
분자량	Calculated MW: 31 kDa; Observed MW: 31 kDa

항원 정보

유전자명	C1QBP C1QBP; GC1QBP; HABP1; SF2P32; Complement component 1 Q subcomponent-binding
다른 이름	protein; mitochondrial; GC1q-R protein; Glycoprotein gC1qBP; C1qBP; Hyaluronan-binding protein 1; Mitochondrial matrix protein p32; p33
유전자 ID	708
SwissProt ID	Q07021
면역원	인간 GC1q R 의 재조합 단백질

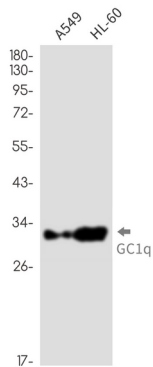
배경

C1Q의 C1q 부분에서 유래하여 C1 활성을 억제한다.

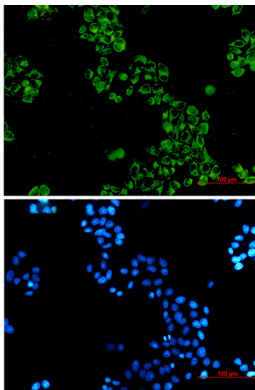
연구 분야

후생학/핵산염기

이미지 데이터



GC1q R 항체를 사용하여 A549 및 HL-60 세포 용출액에서 GC1q R의 위치 단백질 분석을 수행했다.



GC1q R 항체와 DAPI(청색)를 사용하여 HeLa 세포에서 GC1q R(적색)의 면역표지화 분석을 수행했다.