

제품명: GBP1 토끼 단클론 항체

카탈로그 번호: AMRe03008

연구용 전용

요약

설명	재조합 토끼 단클론 항체
숙주	토끼
적용	WB, IHC, ICC/IF
반응성	인간
결합	비결합
변형	수정치 없음
아이소타입	IgG
클론성	단클론
형태	액체
농도	0.53mg/ml. 본 제품의 농도는 재조비에 따라 다를 수 있습니다.
Storage	Aliquot 하여 -20°C 에 보관 (12 개월 유효). 냉동/해동 반복을 피하십시오.
Shipping	Ice bags
버퍼	50mM 트리스클로르산 (pH 7.4), 0.15M NaCl, 40% 글세롤, 0.01% 아지다 트림 및 0.05% 보르덴필
정제	천상정제

적용

희석 비율	WB 1:500-1:1000, IHC 1:50-1:100, ICC/IF 1:50-1:200
분자량	Calculated MW: 68 kDa; Observed MW: 68 kDa

항원 정보

유전자명	GBP1
다른 이름	GTP-binding protein 1
유전자 ID	2633
SwissProt ID	P32455
면역원	인간 GBP1 의 항원 펩타이드

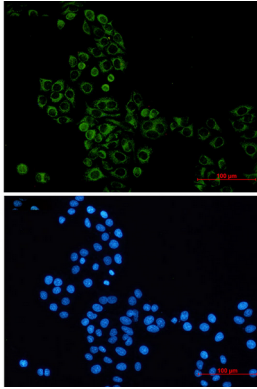
배경

두번의 연속적인 분해를 통해 GTP 를 GMP 로 가수분해한다 (유사 에너지를).

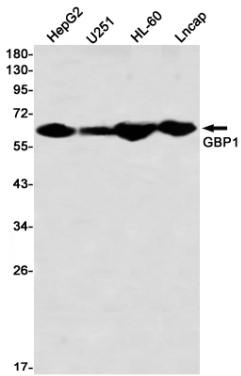
연구 분야

면역학

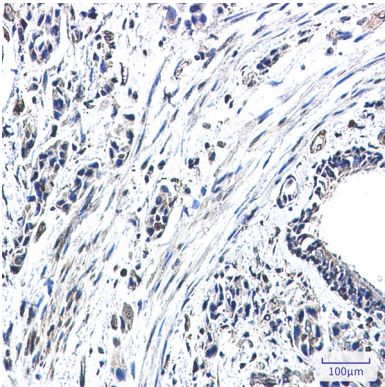
이미지 데이터



HeLa 세포에 GBP1 항체(녹색)와 DAPI(청색)를 사용하여 GBP1을 면역표지하는 실험 결과



HepG2, U251, HL-60, Lncap 세포 용출액에 GBP1 항체를 사용하여 GBP1의 위치 단락을 분석하였다



표본에 포함된 조직에 GBP1 항체를 면역표지하는 실험 결과. 항체는 고온 조건(인산완충 용액 pH 6.0) 용출 사용되었다