

제품명: 갈렉틴 1 토끼 단클론 항체

카탈로그 번호: AMRe03004

연구용 전용

요약

설명	재조합토끼단클론항체
숙주	묘기
적용	WB,IP
반응성	쥐 생쥐 핵티
결합	비결합
변형	수정치 없음
아이소타입	IgG
클론성	단클론성
형태	액체
농도	0.17mg/ml. 본 제품 농도는 재조비에 따라 다를 수 있습니다.
Storage	Aliquot 하여 -20°C 에 보관(12 개월 유효). 냉동/해동 반복을 피하십시오.
Shipping	Ice bags
버퍼	50mM 트리스클로르산(pH 7.4), 0.15M NaCl, 40% 글세롤 0.01% 아지다 트롬 및 0.05% 보호덴틸
정제	천상정제

적용

희석 비율	WB 1:500-1:1000, IP 1:20-1:50
분자량	Calculated MW: 15 kDa; Observed MW: 15 kDa

항원 정보

유전자명	LGALS1
다른 이름	LGALS1; Galectin-1; Gal-1; 14 kDa laminin-binding protein; HLBP14; 14 kDa lectin; Beta-galactoside-binding lectin L-14-I; Galaptin; HBL; HPL; Lactose-binding lectin 1; Lectin galactoside-binding soluble 1; Putative MAPK-activating protein P
유전자 ID	3956
SwissProt ID	P09382
면역원	인간 갈렉틴 1 의항원 펩타이드

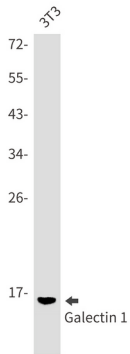
배경

세포 및 세포 분열을 조절할 수 있습니다. 비강과 위 및 다양한 암 세포를 결합합니다. CD45 단백질 상호 작용을 하여 Lyn 키나제 활성을 억제합니다.

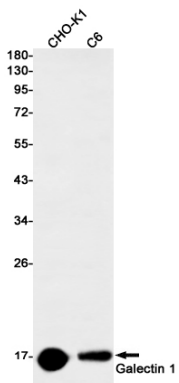
연구 분야

세포 생물학

이미지 데이터



갈락틴1 항체를 사용하여 3T3 세포 용출액에서 갈락틴1의 위치 단백질을 분석하였습니다.



갈락틴1 항체를 사용하여 CHO-K1 및 C6 세포 용출액에서 갈락틴1의 위치 단백질을 분석하였습니다.