

**제품명: FXR1** 토끼 단클론 항체

**카탈로그 번호: AMRe03003**

연구용 전용

## 요약

설명	재조합 토끼 단클론 항체
숙주	토끼
적용	WB, IHC, ICC/IF
반응성	인간 쥐 생체
결합	비결합
변형	수정치 없음
아이소타입	IgG
클론성	단클론
형태	액체
농도	0.3mg/ml. 본 제품의 농도는 제조 배치에 따라 다를 수 있습니다.
Storage	Aliquot 하여 $-20^{\circ}\text{C}$ 에 보관 (12 개월 유효). 냉동/해동 반복을 피하십시오.
Shipping	Ice bags
버퍼	50mM 트리스클로르산 (pH 7.4), 0.15M NaCl, 40% 글세롤, 0.01% 아지다나, 0.05% 보르덴필
정제	천상정제

## 적용

희석 비율	WB 1:500-1:1000, IHC 1:50-1:100, ICC/IF 1:50-1:200
분자량	Calculated MW: 70 kDa; Observed MW: 70-80, 82-84 kDa

## 항원 정보

유전자명	FXR1
다른 이름	FXR1; FXR1P; hFXR1p
유전자 ID	8087
SwissProt ID	P51114
면역원	인간 FXR1의 합성 펩타이드

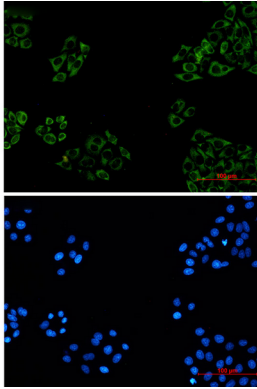
## 배경

근육 조직에서 배양된 세포에서 발현하는 RNA 결합 단백질 특정 mRNA 의 세포내 수용 및 국소 번역을 조절할 수 있다.

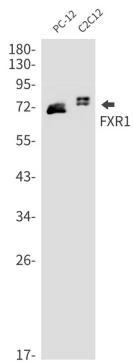
## 연구 분야

면역학

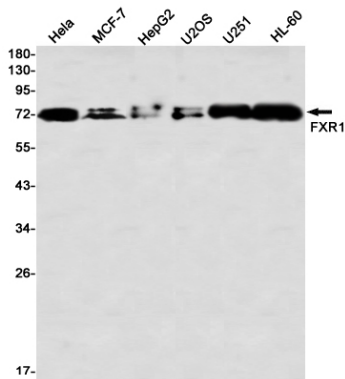
## 이미지 데이터



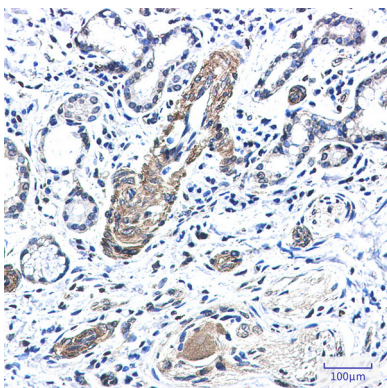
FXR1 항체를 사용하여 HeLa 세포에서 FXR1(녹색)의 면역조직화 분석을 수행했다.



FXR1 항체를 사용하여 PC-12 및 C2C12 세포에서 FXR1의 면역조직화 분석을 수행했다.



HeLa, MCF-7, HepG2, U2OS, U251, HL-60 세포에서 FXR1 항체를 사용하여 FXR1의 면역조직화 분석을 수행했다.



FXR1 항체를 사용하여 파킨슨병 뇌 조직의 면역조직화 분석. 항원 특이적 결합은 조직의 구상 세포를 pH 6.0 용액에서 수행했다.

