

제품명: FKBP6 토끼 단클론 항체

카탈로그 번호: AMRe03001

연구용 전용

요약

설명	재조합 토끼 단클론 항체
숙주	토끼
적용	WB, IHC
반응성	인간 쥐 생체
결합	비결합
변형	수정치 없음
아이소타입	IgG
클론성	단클론
형태	액체
농도	0.53mg/ml. 본 제품 농도는 재조비에 따라 다를 수 있습니다.
Storage	Aliquot 하여 -20°C 에 보관 (12 개월 유효). 냉동/해동 반복을 피하십시오.
Shipping	Ice bags
버퍼	50mM 트리스클로르산 (pH 7.4), 0.15M NaCl, 40% 글세롤 0.01% 아지다 트림릿 0.05% 보충 단백질
정제	친상정제

적용

희석 비율	WB 1:500-1:1000, IHC 1:50-1:100
분자량	Calculated MW: 37 kDa; Observed MW: 37 kDa

항원 정보

유전자명	FKBP6
다른 이름	FKBP36
유전자 ID	8468
SwissProt ID	O75344
면역원	인간 FKBP6의 합성 펩타이드

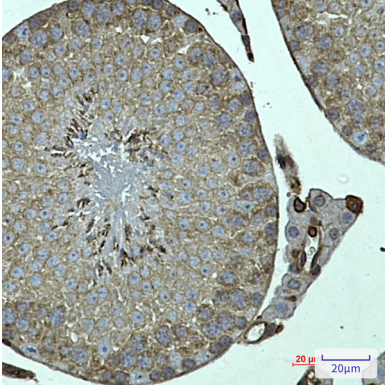
배경

정형과에서 전이 유전자를 확인하여 유발하는 데 필요한 조건은 이 생체계의 안전을 유지하는 데 필요합니다.

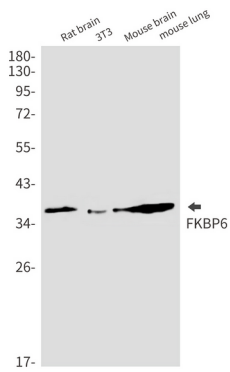
연구 분야

면역학

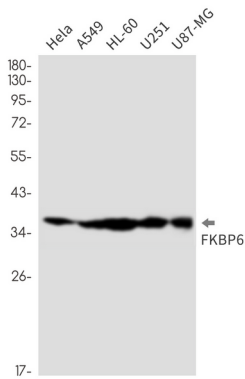
이미지 데이터



과립세포를 포함한 조직에 대한 FKBP6 항체를 통한 면역조직화 분석을 위하여 고압고진공 건조를 pH 6.0 용액을 사용했다.



FKBP6 항체를 사용하여 쥐 뇌 3T3 세포, 마우스 뇌, 마우스 폐 조직에서 FKBP6의 위치를 확인했다.



FKBP6 항체를 사용하여 HeLa, A549, HL-60, U251, U87-MG 세포에서 FKBP6의 위치를 확인했다.