

제품명: FHL1 토끼 단클론 항체

카탈로그 번호: AMRe02999

연구용 전용

요약

설명	재조합 토끼 단클론 항체
숙주	토끼
적용	WB, IHC, IP
반응성	인간
결합	비결합
변형	수정치 없음
아이소타입	IgG
클론성	단클론
형태	액체
농도	0.64mg/ml. 본 제품의 농도는 재조합에 따라 다를 수 있습니다.
Storage	Aliquot 하여 -20°C 에 보관(12 개월 유효). 냉동/해동 반복을 피하십시오.
Shipping	Ice bags
버퍼	50mM 트리스클로르산(pH 7.4), 0.15M NaCl, 40% 글세롤, 0.01% 아지다나, 투름 및 0.05% 보호덴빌
정제	천상정제

적용

희석 비율	WB 1:500-1:1000, IHC 1:50-1:100, IP 1:20-1:50
분자량	Calculated MW: 36 kDa; Observed MW: 36 kDa

항원 정보

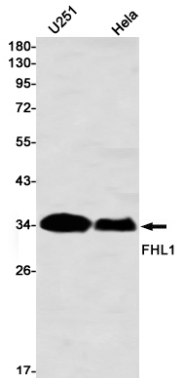
유전자명	FHL1
다른 이름	FHL1; FHL1A; FHL1B; FLH1A; RBMX1A; RBMX1B; SLIM1; SLIMMER; XMPMA
유전자 ID	2273
SwissProt ID	Q13642
면역원	인간 FHL1 의 재조합 단백질

배경

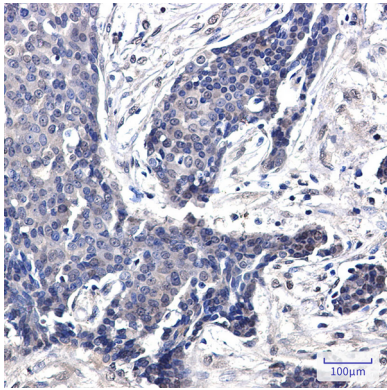
근육 발달 또는 비아포토시스가 있을 수 있습니다.

연구 분야

이미지 데이터



FHL1 항체를 사용하여 HeLa 및 U251 세포 용출액에서 FHL1 의 위치 단백질 분을 수행합니다



파편에 포함된 유입 조직에 FHL1 항체를 이용한 면역조직화 분석을 수행했다. 항원 부에는 고압 고온 조건인 100°C를 pH 6.0 용액을 사용했다.