

제품명: FGFR1 증양유전자 파트너 토끼 단클론 항체

카탈로그 번호: AMRe02997

연구용 전용

요약

설명	재조합토끼단클론항체
숙주	토끼
적용	WB, ICC/IF, IP
반응성	인간 쥐 생체
결합	비결합
변형	수정치 없음
아이소타입	IgG
클론성	단클론항체
형태	액체
농도	0.16mg/ml. 본제품의 농도는 재조합에 따라 다를 수 있습니다.
Storage	Aliquot 하여 -20°C 에 보관(12개월 유효). 냉동/해동 반복을 피하십시오.
Shipping	Ice bags
버퍼	50mM 트리스클로르산(pH 7.4), 0.15M NaCl, 40% 글세롤 0.01% 아지다 트림릿 0.05% 보르덴필
정제	천상정제

적용

희석 비율	WB 1:500-1:1000, ICC/IF 1:50-1:200, IP 1:20-1:50
분자량	Calculated MW: 43 kDa; Observed MW: 43 kDa

항원 정보

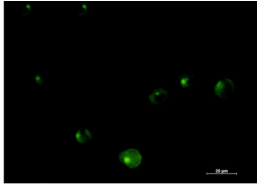
유전자명	CEP43
다른 이름	FOP; FGFR1OP
유전자 ID	11116
SwissProt ID	O95684
면역원	인간 FGFR1 증양유전자 파트너 항원

배경

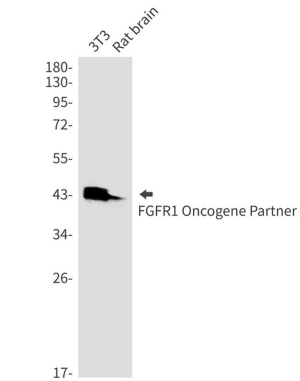
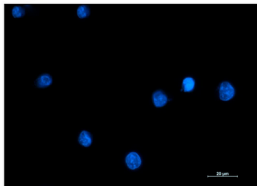
이 항체를 증강제에 포함시키지 않습니다.

연구 분야

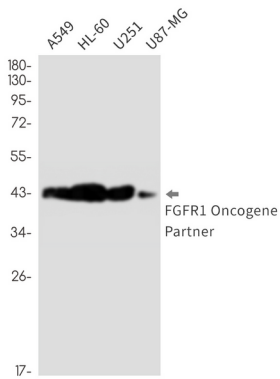
이미지 데이터



FGFR1 중양자표본항체를 사용하여 K562 세포에 FGFR1 중양자표본(녹색)의 면역표지화분을 수행했다



FGFR1 중양자표본항체를 사용하여 3T3 쥐 뇌 용출액에 FGFR1 중양자표본에 대한 면역표지화분을 수행한다



FGFR1 중양자표본항체를 사용하여 A549, HL-60, U251, U87-MG 세포 용출액에 FGFR1 중양자표본에 대한 면역표지화분을 수행한다