

제품명: FE65 토끼 단클론 항체

카탈로그 번호: AMRe02996

연구용 전용

요약

설명	재조합 토끼 단클론 항체
숙주	토끼
적용	WB, IHC, ICC/IF
반응성	인간
결합	비결합
변형	수정치 없음
아이소타입	IgG
클론성	단클론성
형태	액체
농도	0.14mg/ml. 본 제품 농도는 재조합에 따라 다를 수 있습니다.
Storage	Aliquot 하여 -20°C 에 보관 (12 개월 유효). 냉동/해동 반복을 피하십시오.
Shipping	Ice bags
버퍼	50mM 트리스클로르산(pH 7.4), 0.15M NaCl, 40% 글세롤 0.01% 아지다 트림릿 0.05% 보호덴빌
정제	천상정제

적용

희석 비율	WB 1:500-1:1000, IHC 1:50-1:100, ICC/IF 1:50-1:200
분자량	Calculated MW: 77 kDa; Observed MW: 100 kDa

항원 정보

유전자명	APBB1
다른 이름	APBB1; Protein Fe65; RIR
유전자 ID	322
SwissProt ID	O00213
면역원	인간 FE65의 합성 펩타이드

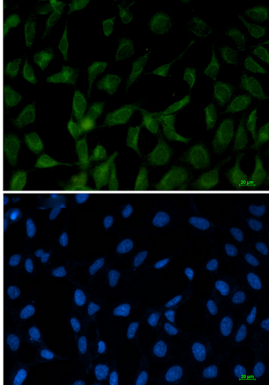
배경

전장 단백질은 전장 및 여러 기능을 포함하고 있습니다. 감마세라세유아일 프로테아제 (APP) 서브도메인 전장 복합체는 알츠하이머병과 관련이 있으며, DNA 손상 반응에 핵심 역할을 합니다.

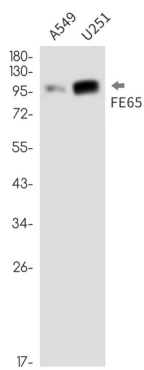
연구 분야

신경학

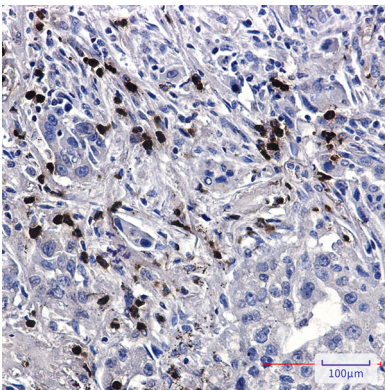
이미지 데이터



FE65 항(녹색)의 DAPI(청색)를 사용하여 293T 세포에서 FE65의 면역표지화분을 수행했다.



FE65 항을 사용하여 A549 및 U251 세포 용출물에 FE65의 위도 단백질을 수행한다.



FE65 항을 이용하여 뇌 조직의 면역조직화 분석. 항원복합체는 과산화수소와 구연산을 pH 6.0 용액을 사용했다.