

**제품명: FADS1** 토끼 단클론 항체

**카탈로그 번호: AMRe02995**

연구용 전용

## 요약

설명	재조합 토끼 단클론 항체
숙주	토끼
적용	WB, IHC, ICC/IF
반응성	인간 쥐 생체
결합	비결합
변형	수정치 없음
아이소타입	IgG
클론성	단클론 항체
형태	액체
농도	0.2mg/ml. 본 제품의 농도는 제조 배치에 따라 다를 수 있습니다.
Storage	Aliquot 하여 $-20^{\circ}\text{C}$ 에 보관 (12 개월 유효). 냉동/해동 반복을 피하십시오.
Shipping	Ice bags
버퍼	50mM 트리스클로르산 (pH 7.4), 0.15M NaCl, 40% 글세롤, 0.01% 아세트산, 0.05% 보르덴필
정제	천상정제

## 적용

희석 비율	WB 1:500-1:1000, IHC 1:50-1:100, ICC/IF 1:50-1:200
분자량	Calculated MW: 52 kDa; Observed MW: 52 kDa

## 항원 정보

유전자명	FADS1
다른 이름	D5D; TU12; FADS6; FADSD5; LLCDL1
유전자 ID	3992
SwissProt ID	O60427
면역원	인간 FADS1 의 합성 펩타이드

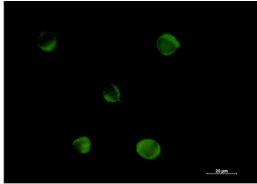
## 배경

이 효소는 지방산 합성 코엔자임 (CoA) 탈포효소로서, 간의 중성 지방 생성을 자극하기 위해 5 번탄에서 9 중성 지방을 포함하는 역할을 합니다.

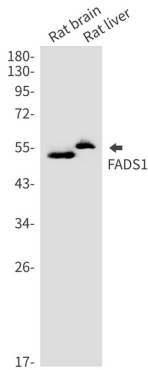
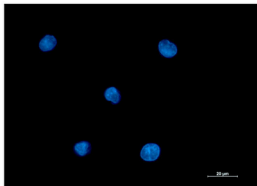
## 연구 분야

텍스트

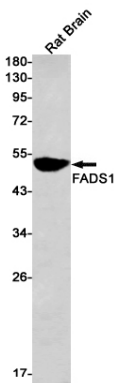
## 이미지 데이터



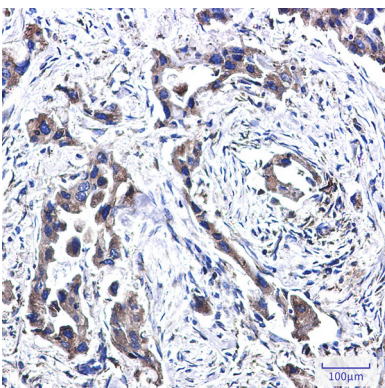
FADS1 항체를 사용하여 K562 세포에서 FADS1(녹색)의 면역표지 분석을 수행했다.



FADS1 항체를 사용하여 뇌 및 간에서 FADS1의 위치를 분석을 수행했다.



FADS1 항체를 사용하여 뇌에서 FADS1의 위치를 분석을 수행했다.



FADS1 항체를 사용하여 뇌 조직의 면역표지 분석을 수행하는 고온 조직의 경우 pH 6.0 용액을 사용했다.

