

제품명: ERCC8 토끼 단클론 항체

카탈로그 번호: AMRe02990

연구용 전용

요약

설명	재조합 토끼 단클론 항체
숙주	토끼
적용	WB, IP
반응성	인간
결합	비결합
변형	수정치 없음
아이소타입	IgG
클론성	단클론성
형태	액체
농도	0.3mg/ml. 본 제품의 농도는 제조 배치에 따라 다를 수 있습니다.
Storage	Aliquot 하여 -20°C 에 보관(12 개월 유효). 냉동/해동 반복을 피하십시오.
Shipping	Ice bags
버퍼	50mM 트리스클로르산(pH 7.4), 0.15M NaCl, 40% 글세롤, 0.01% 아지다 트림릿, 0.05% 보르덴필
정제	천상정제

적용

희석 비율	WB 1:500-1:1000, IP 1:20-1:50
분자량	Calculated MW: 44 kDa; Observed MW: 44 kDa

항원 정보

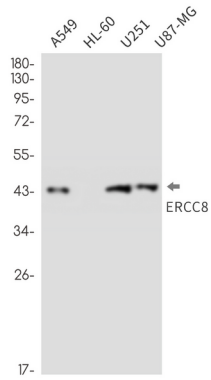
유전자명	ERCC8
다른 이름	CKN1; CSA; ERCC8
유전자 ID	1161
SwissProt ID	Q13216
면역원	인간 ERCC8 의 합성 펩타이드

배경

전사 인자 클러스터 도메인 1 유전자에 의해 인코딩되는 DCX(DDB1-CUL4-X-box) E3 유비쿼틴 리가제 복합체 CSA 복합체 구성요소

연구 분야

이미지 데이터



ERCC8 항을 사용하여 A549, HL-60, U251, U87-MG 세포 용출물에 ERCC8의 위치를 분석하였다.