

제품명: EPS15R 토끼 단클론 항체

카탈로그 번호: AMRe02987

연구용 전용

요약

설명	재조합 토끼 단클론 항체
숙주	묘기
적용	WB, ICC/IF
반응성	인간
결합	비결합
변형	수정치 없음
아이소타입	IgG
클론성	단클론
형태	액체
농도	0.64mg/ml. 본 제품의 농도는 재조합에 따라 다를 수 있습니다.
Storage	Aliquot 하여 -20°C 에 보관(12개월 유효). 냉동/해동 반복을 피하십시오.
Shipping	Ice bags
버퍼	50mM 트리스클로르산(pH 7.4), 0.15M NaCl, 40% 글세롤 0.01% 아지다 트림 및 0.05% 보르덴필
정제	천상정제

적용

희석 비율	WB 1:500-1:1000, ICC/IF 1:50-1:200
분자량	Calculated MW: 94 kDa; Observed MW: 130 kDa

항원 정보

유전자명	EPS15L1
다른 이름	EPS15R
유전자 ID	58513
SwissProt ID	Q9UBC2
면역원	인간 EPS15R의 항원 펩타이드

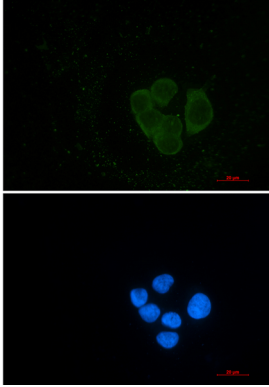
배경

클론 단백질은 구조적으로 유사하게는 서로 다른 단백질로 보인다. 인터비타1(ITGB1) 및 인터비타2(ITGB2)의 서브유닛인 ITGB1 및 ITGB2의 존재는 ITGB1 및 ITGB2의 존재를 나타내며 ITGB1 및 ITGB2의 존재는 ITGB1 및 ITGB2의 존재를 나타낸다.

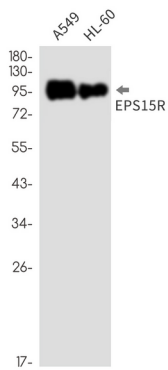
연구 분야

신약개발

이미지 데이터



EPS15R 항체(DAPI(청색)를 사용하여 HeLa 세포에 EPS15R(녹색)의 면역표지화를 수행했다.



EPS15R 항체를 사용하여 A549 및 HL-60 세포 용출액에 EPS15R의 면역표지화를 수행했다.