

제품명: 에폭시드 가수분해효소 1 토끼 단클론 항체

카탈로그 번호: AMRe02986

연구용 전용

요약

설명	재조합 토끼 단클론 항체
숙주	토끼
적용	WB
반응성	인자 쥐
결합	비결합
변형	수정치 없음
아이소타입	IgG
클론성	단클론성
형태	액체
농도	0.28mg/ml. 본 제품의 농도는 재조합에 따라 다를 수 있습니다.
Storage	Aliquot 하여 -20°C 에 보관(12 개월 유효). 냉동/해동 반복을 피하십시오.
Shipping	Ice bags
버퍼	50mM 트리스클렌스(pH 7.4), 0.15M NaCl, 40% 글세롤 0.01% 아지다 트림 및 0.05% 보르덴필
정제	천상정제

적용

희석 비율	WB 1:500-1:1000
분자량	Calculated MW: 63 kDa; Observed MW: 63 kDa

항원 정보

유전자명	EPHX2
다른 이름	CEH; SEH; ABHD20
유전자 ID	2053
SwissProt ID	P34913
면역원	인자 EPHX2 의 합성 펩타이드

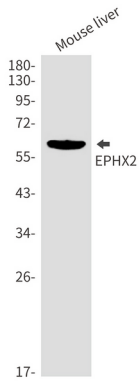
배경

이 효소는 C-말단 에폭시드 가수분해 효소를 지니며, 유전자 결손을 유발 및 인산화에 작용한다.

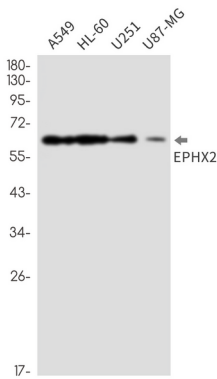
연구 분야

세포 생물학

이미지 데이터



에피드미올로지스1 항를 사용하여 마우스 간 조직에서 EPHX2 의 위치 단백질 분석을 수행합니다.



EPHX2 항를 사용하여 A549, HL-60, U251, U87-MG 세포 조직에서 EPHX2 의 위치 단백질 분석을 수행합니다.