

제품명: 에프린 수용체 B1 토끼 단클론 항체

카탈로그 번호: AMRe02985

연구용 전용

요약

설명	재조합 토끼 단클론 항체
숙주	토끼
적용	WB, IP
반응성	인간
결합	비결합
변형	수정되지 않음
아이소타입	IgG
클론성	단클론 항체
형태	액체
농도	-
Storage	Aliquot 하여 -20°C 에 보관(12 개월 유효). 냉동/해동 반복을 피하십시오.
Shipping	Ice bags
버퍼	50mM 트리스클로르산(pH 7.4), 0.15M NaCl, 40% 글세롤, 0.01% 아지다 트림 및 0.05% 보르덴틸
정제	천상정제

적용

희석 비율	WB 1:500-1:1000, IP 1:20-1:50
분자량	Calculated MW: 110 kDa; Observed MW: 135 kDa

항원 정보

유전자명	EPHB1 EPHB1; ELK; EPHT2; HEK6; NET; Ephrin type-B receptor 1; ELK; EPH tyrosine kinase 2; EPH-like
다른 이름	kinase 6; EK6; hEK6; Neuronally-expressed EPH-related tyrosine kinase; NET; Tyrosine-protein kinase receptor EPH-2
유전자 ID	2047
SwissProt ID	P54762
면역원	인간 Eph 수용체 B1/NET 의 항원 펩타이드

배경

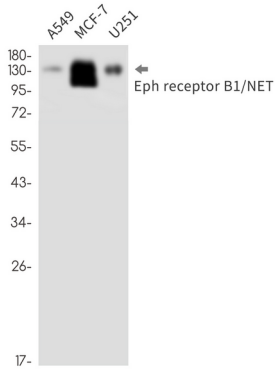
에프린 B 계열 단백질 수용체는 에프린 B1, -B2, -B3 에 결합하는 세포 표면 수용체이다. 에프린 B2 와 결합하여 비뉴로민(VN) 및 신경절 세포(RGC)의 축삭돌출을 자극한다. 신경

간접적으로 관찰할 수 있습니다.

연구 분야

삼할관계

이미지 데이터



A549, MCF-7, U251 세포에서 Eph 수용체 B1/NET에 대한 항체를 사용하여 Ephrin 수용체 B1 항체를 사용하여 수확했다.