

제품명: Eg5 토끼 단클론 항체

카탈로그 번호: AMRe02981

연구용 전용

요약

설명	재조합 토끼 단클론 항체
숙주	표기
적용	WB, ICC/IF
반응성	인간 쥐 생체
결합	비결합
변형	수정되지 않음
아이소타입	IgG
클론성	단클론
형태	액체
농도	0.51mg/ml. 본 제품의 농도는 재조합에 따라 다를 수 있습니다.
Storage	Aliquot 하여 -20°C 에 보관 (12 개월 유효). 냉동/해동 반복을 피하십시오.
Shipping	Ice bags
버퍼	50mM 트리스 클로라이드 (pH 7.4), 0.15M NaCl, 40% 글세롤 0.01% 아지다 트림 및 0.05% 보르덴 필
정제	천상 정제

적용

희석 비율	WB 1:500-1:1000, ICC/IF 1:50-1:200
분자량	Calculated MW: 119 kDa; Observed MW: 119 kDa

항원 정보

유전자명	KIF11 KIF11; EG5; KNSL1; TRIP5; Kinesin-like protein KIF11; Kinesin-like protein 1; Kinesin-like spindle protein HKSP; Kinesin-related motor protein Eg5; Thyroid receptor-interacting protein 5; TR-interacting protein 5; TRIP-5
다른 이름	
유전자 ID	3832
SwissProt ID	P52732
면역원	인간 Eg5 의 재조합 단백질

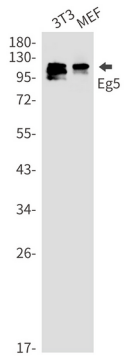
배경

양성 방색형에 필요한 단백질 KIF11 의 다른 중체 등을 방색하고 양성 대조군을 갖는 유전자에서 부분을 정사한다.

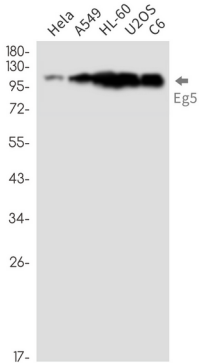
연구 분야

신호전달

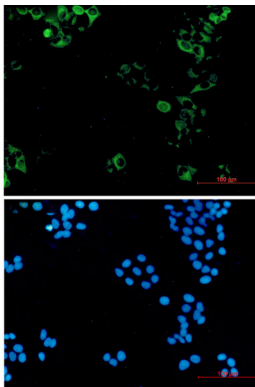
이미지 데이터



Eg5 항체를 사용하여 3T3 및 MEF 세포 용출액에서 Eg5의 위치 단백질 분석을 수행합니다.



HeLa, A549, HL-60, U2OS, C6 세포 용출액에서 Eg5 항체를 사용하여 Eg5의 위치 단백질 분석을 수행합니다.



Eg5 항체와 DAPI(청색)를 사용하여 헬라 세포에서 Eg5(녹색)를 면역세포 화학 분석한 결과