

제품명: 연장 인자 2 토끼 단클론 항체

카탈로그 번호: AMRe02979

연구용 전용

요약

설명	재조합 토끼 단클론 항체
숙주	토끼
적용	WB, IHC, ICC/IF, IP
반응성	인간 쥐 생체
결합	비결합
변형	수정치 없음
아이소타입	IgG
클론성	단클론
형태	액체
농도	0.53mg/ml. 본 제품 농도는 재조합에 따라 다를 수 있습니다.
Storage	Aliquot 하여 -20°C 에 보관 (12 개월 유효). 냉동/해동 반복을 피하십시오.
Shipping	Ice bags
버퍼	50mM 트리스클로르산 (pH 7.4), 0.15M NaCl, 40% 글세롤 0.01% 아세트산 및 0.05% 보르덴필
정제	천상정제

적용

희석 비율	WB 1:500-1:1000, IHC 1:50-1:100, ICC/IF 1:50-1:200, IP 1:20-1:50
분자량	Calculated MW: 95 kDa; Observed MW: 95 kDa

항원 정보

유전자명	EEF2
다른 이름	EEF2; EF2; Elongation factor 2; EF-2
유전자 ID	1938
SwissProt ID	P13639
면역원	표적 단백질에 사용되는 펩타이드

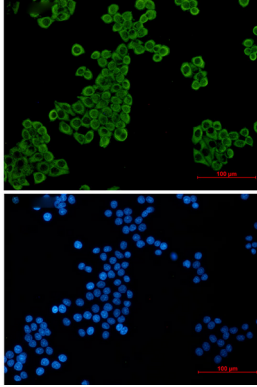
배경

번역은 고에너지 GTP 의존 리보솜에 의해 수행된다. 이 단계는 리보솜의 전 (PRE) 상에서 시작되며 (POST) 상에서 종료된다. 이는 리보솜 A 부위에 결합된 펩타이드 tRNA 의 P 부위에 결합된 탈아화 tRNA 가 각각 P 부위와 E 부위를 통과하는 과정이다.

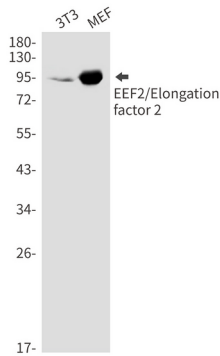
연구 분야

후생유전학/핵산염기

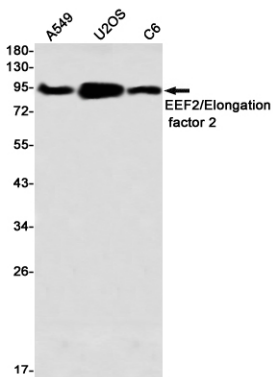
이미지 데이터



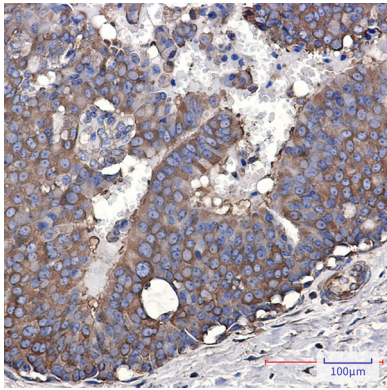
HeLa 세포에서 EEF2 항체(녹색)와 DAPI(청색)를 사용하여 EEF2를 표지하고 핵염색한 결과



3T3 및 MEF 세포에서 EEF2/Elongation factor 2 항체를 사용하여 EEF2/Elongation factor 2의 위치를 확인한 결과



EEF2/Elongation factor 2 항체를 사용하여 A549, U2OS, C6 세포에서 EEF2/Elongation factor 2의 위치를 확인한 결과



과민에 따른 인유암 조직에 EEF2/Elongation factor 2 항체를 이용한 조직화분을 수행한 항원복합체는 과민 조직의 경우
연조직을 pH 6.0 용액에서 용해했다