

제품명: 연장 인자 1A2 토끼 단클론 항체

카탈로그 번호: AMRe02978

연구용 전용

요약

설명	재조합 토끼 단클론 항체
숙주	토끼
적용	WB, IP
반응성	인간 쥐 생체
결합	비결합
변형	수정치 없음
아이소타입	IgG
클론성	단클론
형태	액체
농도	0.64mg/ml. 본 제품의 농도는 재조비에 따라 다를 수 있습니다.
Storage	Aliquot 하여 -20°C 에 보관(12 개월 유효). 냉동/해동 반복을 피하십시오.
Shipping	Ice bags
버퍼	50mM 트리스클렌스(pH 7.4), 0.15M NaCl, 40% 글세롤 0.01% 아지다 트림릿 0.05% 보호덴빌
정제	천상정제

적용

희석 비율	WB 1:500-1:1000, IP 1:20-1:50
분자량	Calculated MW: 50 kDa; Observed MW: 50 kDa

항원 정보

유전자명	EEF1A2
다른 이름	HS1; STN; EF1A; STNL; MRD38; EEF1AL; EIEE33; EF-1-alpha-2
유전자 ID	1917
SwissProt ID	Q05639
면역원	인간 EEF1A2의 합성 펩타이드

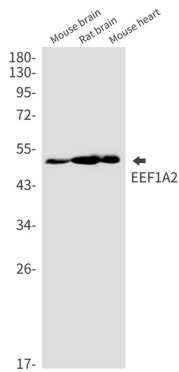
배경

이 단백질은 단백질 합성에 에너지를 제공하는 효소인 EEF1A2의 일부입니다. EEF1A2는 GTP의 가수분해를 통해 에너지를 생성합니다.

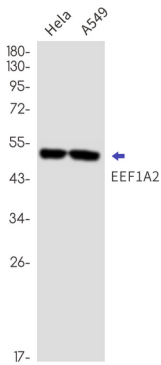
연구 분야

후유전학핵산염기

이미지 데이터



EEF1A2 항을 사용하여 쥐 뇌, 랫 뇌, 마우스 심장에서 EEF1A2 의 위치를 분석을 하였다.



EEF1A2 항을 사용하여 HeLa 및 A549 세포에서 EEF1A2 의 위치를 분석을 하였다.