

제품명: 연장 인자 **1A1** 토끼 단클론 항체

카탈로그 번호: **AMRe02977**

연구용 전용

요약

설명	재조합 토끼 단클론 항체
숙주	토끼
적용	WB, IHC, ICC/IF
반응성	인자
결합	비결합
변형	수정치 없음
아이소타입	IgG
클론성	단클론
형태	액체
농도	0.53mg/ml. 본 제품의 농도는 재조합에 따라 다를 수 있습니다.
Storage	Aliquot 하여 -20°C 에 보관 (12 개월 유효). 냉동/해동 반복을 피하십시오.
Shipping	Ice bags
버퍼	50mM 트리스클로르산 (pH 7.4), 0.15M NaCl, 40% 글세롤, 0.01% 아지다 트림 및 0.05% 보르덴필
정제	천상정제

적용

희석 비율	WB 1:500-1:1000, IHC 1:50-1:100, ICC/IF 1:50-1:200
분자량	Calculated MW: 50 kDa; Observed MW: 50 kDa

항원 정보

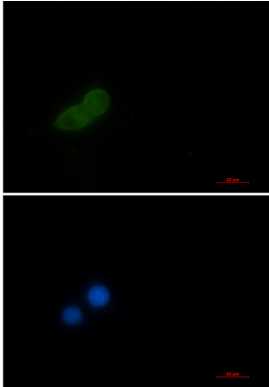
유전자명	EEF1A1
다른 이름	EEF1A1; CCS-3; CCS3; EEF-1; EEF1A; EF-Tu; EF1A; GRAF-1EF; LENG7; PTI1; eEF1A-1
유전자 ID	1915
SwissProt ID	P68104
면역원	인자 EEF1A1의 합성 펩타이드

배경

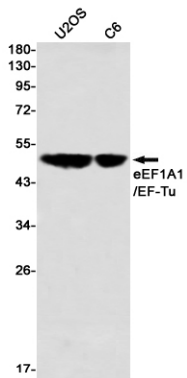
이 단백질은 단백질 합성에 에너지를 제공하는 효소인 EEF1A1의 일부입니다. EEF1A1은 GTP의 가수분해를 통해 에너지를 공급합니다.

연구 분야

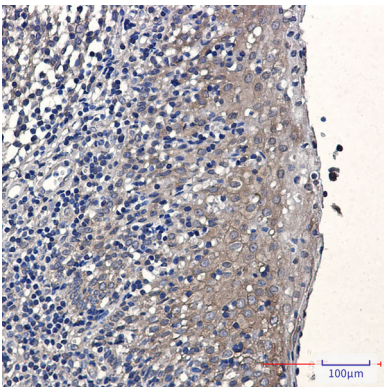
이미지 데이터



HeLa 세포에서 eEF1A1 항체와 DAPI(청색)를 사용하여 eEF1A1(녹색)을 면역세포화학 분석하였다.



eEF1A1/EFTu 항체를 사용하여 U2OS 및 C6 세포 용출액에서 eEF1A1/EFTu의 위치 단락을 분석하였다.



과편에 포함된 조직에 대해 eEF1A1/EFTu 항체를 이용한 면역세포화학을 수행했다. 항체는 과편 조직의 pH 6.0 용출액에서 사용되었다.