

제품명: DLX3 토끼 단클론 항체

카탈로그 번호: AMRe02972

연구용 전용

요약

설명	재조합 토끼 단클론 항체
숙주	토끼
적용	WB
반응성	인간
결합	비결합
변형	수정치 없음
아이소타입	IgG
클론성	단클론
형태	액체
농도	0.5mg/ml. 본 제품의 농도는 재조합에 따라 다를 수 있습니다.
Storage	Aliquot 하여 -20°C 에 보관(12개월 유효). 냉동/해동 반복을 피하십시오.
Shipping	Ice bags
버퍼	50mM 트리스클로르산(pH 7.4), 0.15M NaCl, 40% 글세롤, 0.01% 아지다나, 0.05% 보르덴필
정제	천상정제

적용

희석 비율	WB 1:500-1:1000
분자량	Calculated MW: 32 kDa; Observed MW: 32 kDa

항원 정보

유전자명	DLX3
다른 이름	AI4; TDO
유전자 ID	1747
SwissProt ID	O60479
면역원	인간 DLX3의 항원 펩타이드

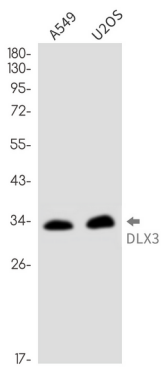
배경

많은 척추동물의 배아에서 함양되는 유전자로, 배아 발달 초기에 발현되는 DLX 유전자 계열 구성원 중 하나입니다. DLX 유전자 계열 구성원 중 하나인 DLX3은 배아 발달 초기에 발현되는 유전자로, Distal-less(Dll)와 관련된 배아 발달을 포함하고 있습니다. Distal-less(Dlx) 유전자 계열은 DLX1부터 DLX6까지 총 6개의 다른 구성원으로 구성되어 있습니다. 생체유전학 연구에서 DLX 유전자 계열은 다양한 유전자 발현 패턴을 나타내며, 이 유전자는 17번 염색체 상에 같은 유전자 계열의 다른 구성원과 비교하여 위치합니다. 이 유전자의 돌연변이는 생체유전학 연구에서 다양한 유전자 발현 패턴을 동반한 다양한 표현형과 연관되어 있습니다.

연구 분야

후유학핵산염

이미지 데이터



DLX3 항을 사용하여 A549 및 U2OS 세포에서 DLX3의 위치를 분석을 수행합니다.