

제품명: 시토크롬 P450 2D6 토끼 단클론 항체

카탈로그 번호: AMRe02962

연구용 전용

요약

설명	재조합 토끼 단클론 항체
숙주	토끼
적용	WB, IHC, ICC/IF
반응성	인간
결합	비결합
변형	수정치 없음
아이소타입	IgG
클론성	단클론 항체
형태	액체
농도	0.16mg/ml. 본 제품의 농도는 재조비에 따라 다를 수 있습니다.
Storage	Aliquot 하여 -20°C 에 보관 (12 개월 유효). 냉동/해동 반복을 피하십시오.
Shipping	Ice bags
버퍼	50mM 트리스클로르산 (pH 7.4), 0.15M NaCl, 40% 글세롤, 0.01% 아지다 트림 및 0.05% 보르덴질
정제	천상정제

적용

희석 비율	WB 1:500-1:1000, IHC 1:50-1:100, ICC/IF 1:50-1:200
분자량	Calculated MW: 56 kDa; Observed MW: 50 kDa

항원 정보

유전자명	CYP2D6
다른 이름	CYP2D6; CYP2DL1; Cytochrome P450 2D6; CYP11D6; Cytochrome P450-DB1; Debrisoquine 4-hydroxylase
유전자 ID	1565
SwissProt ID	P10635
면역원	인간 CYP2D6 재조합 단백질

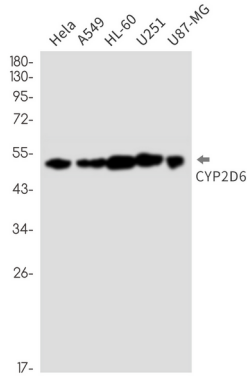
배경

시토크롬 P450 2D6 은 시토크롬 P450 효소 슈퍼패밀리 구성원이다. 시토크롬 P450 단백질은 물대맛과 관련된 소변이뇨제와 자살항과 관련된 많은 약물을 처리하는 모옥게체이다.

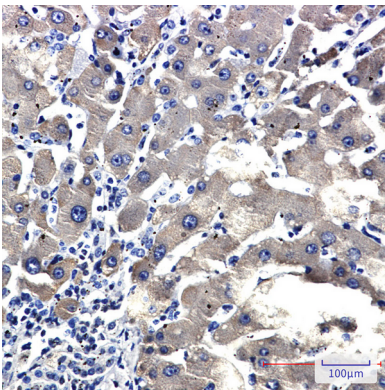
연구 분야

삼할계

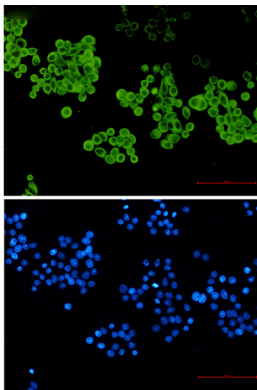
이미지 데이터



HeLa, A549, HL-60, U251, U87-MG 세포종에서 CYP2D6 항체를 사용하여 CYP2D6의 단백질 발현을 분석하였다.



CYP2D6 항체를 사용하여 조직의 면역조직화 분석을 위해 고온 조건에서 pH 6.0 용액을 사용하였다.



CYP2D6 항체(녹색)와 DAPI(청색)를 사용하여 세포에서 CYP2D6를 면역조직화 분석한 결과