

제품명: 사이클린 B2 토끼 단클론 항체

카탈로그 번호: AMRe02960

연구용 전용

요약

설명	재조합토끼단클론항체
숙주	토끼
적용	WB,IP
반응성	인간
결합	비결합
변형	수정치 없음
아이소타입	IgG
클론성	단클론성
형태	액체
농도	-
Storage	Aliquot 하여 -20°C 에 보관(12 개월 유효). 냉동/해동 반복을 피하십시오.
Shipping	Ice bags
버퍼	50mM 트리스클로르산(pH 7.4), 0.15M NaCl, 40% 글세롤 0.01% 아지다 트림릿 0.05% 보충단질
정제	천상정제

적용

희석 비율	WB 1:500-1:1000, IP 1:20-1:50
분자량	Calculated MW: 45 kDa; Observed MW: 45 kDa

항원 정보

유전자명	CCNB2
다른 이름	ccnb2; CycB2; Cyclin B2; G2/mitotic specific cyclin B2
유전자 ID	9133
SwissProt ID	O95067
면역원	인간 사이클린 B2/CCNB2 의 재조합단백질

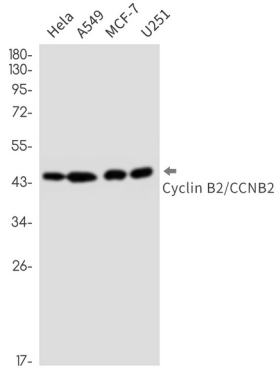
배경

사이클린 B2는 사이클린 B의 한 형태에 해당하며 B 형 사이클린인 B1 과 B2 는 p34cdc2 와 결합하여 두 주 조절 단백질 구성요입니다. 이들은 G2/M(유세포 분열 전 단계)에서 두 주 조절 단백질입니다.

연구 분야

세포생물학

이미지 데이터



HeLa, A549, MCF-7, U251 세포종에서 Cyclin B2 항체를 사용하여 Cyclin B2/CCNB2 의 위치 단락을 분석하였다.