

제품명: CUG BP1 토끼 단클론 항체

카탈로그 번호: AMRe02958

연구용 전용

요약

설명	재조합 토끼 단클론 항체
숙주	토끼
적용	WB, IHC, ICC/IF, IP
반응성	인간
결합	비결합
변형	수정치 없음
아이소타입	IgG
클론성	단클론
형태	액체
농도	0.39mg/ml. 본 제품 농도는 재조합에 따라 다를 수 있습니다.
Storage	Aliquot 하여 -20°C 에 보관 (12 개월 유효). 냉동/해동 반복을 피하십시오.
Shipping	Ice bags
버퍼	50mM 트리스클로르산 (pH 7.4), 0.15M NaCl, 40% 글세롤, 0.01% 아지다 트림 및 0.05% 보르덴 필
정제	천상정제

적용

희석 비율	WB 1:500-1:1000, IHC 1:50-1:100, ICC/IF 1:50-1:200, IP 1:20-1:50
분자량	Calculated MW: 52 kDa; Observed MW: 52 kDa

항원 정보

유전자명	CELF1 CELF1; BRUNOL2; CUGBP; CUGBP1; NAB50; CUGBP Elav-like family member 1; CELF-1; 50
다른 이름	kDa nuclear polyadenylated RNA-binding protein; Bruno-like protein 2; CUG triplet repeat RNA-binding protein 1; CUG-BP1; CUG-BP- and ETR-3-like factor 1; Dead
유전자 ID	10658
SwissProt ID	Q92879
면역원	인간 CUG-BP1의 합성 펩타이드

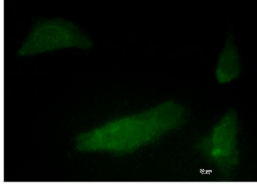
배경

RNA 결합 단백질 유전자 유전자 발현과 관련이 있다. RNA(pre-mRNA)의 대체를 이 mRNA 번역 과정에 관여하며 조직적이고 발달 단계에 따라 조절된 대체를 이 pre-mRNA

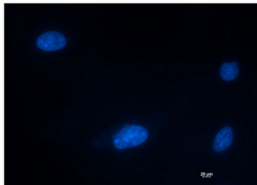
에 대한 포함 및 배제 지침을 제공합니다.

연구 분야

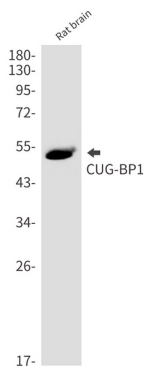
이미지 데이터



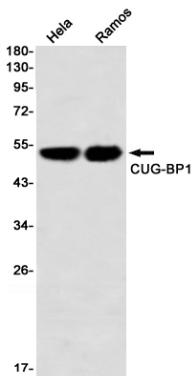
CUG-BP1 항체(DAPI(청색)를 사용하여 HT-1080 세포에서 CUG-BP1(녹색)의 세포 내 분포를 확인했다.

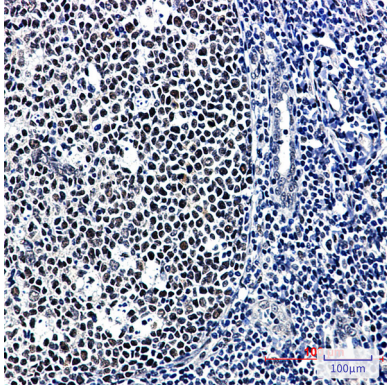


CUG-BP1 항체를 사용하여 쥐 뇌에서 CUG-BP1의 위치를 분석했다.



CUG-BP1 항체를 사용하여 HeLa 및 Ramos 세포에서 CUG-BP1의 위치를 분석했다.





CUGBP1 항체를 용인하고 핀포에인 핀도 조직면역조직화학분석 용인하여는 고압온 조직의 경우를 pH 6.0 용액을 사용했다