

제품명: CTBP1 토끼 단클론 항체

카탈로그 번호: AMRe02956

연구용 전용

요약

설명	재조합 토끼 단클론 항체
숙주	토끼
적용	WB, IHC, ICC/IF, IP
반응성	인간
결합	비결합
변형	수정치 없음
아이소타입	IgG
클론성	단클론
형태	액체
농도	0.51mg/ml. 본 제품의 농도는 재조합에 따라 다를 수 있습니다.
Storage	Aliquot 하여 -20°C 에 보관 (12 개월 유효). 냉동/해동 반복을 피하십시오.
Shipping	Ice bags
버퍼	50mM 트리스클로르산 (pH 7.4), 0.15M NaCl, 40% 글세롤 0.01% 아지다 트림릿 0.05% 보호덴빌
정제	천상정제

적용

희석 비율	WB 1:500-1:1000, IHC 1:50-1:100, ICC/IF 1:50-1:200, IP 1:20-1:50
분자량	Calculated MW: 48 kDa; Observed MW: 48 kDa

항원 정보

유전자명	CTBP1
다른 이름	CTBP1; CTBP; C-terminal-binding protein 1; CtBP1
유전자 ID	1487
SwissProt ID	Q13363
면역원	인간 CtBP1의 C-말단 펩타이드

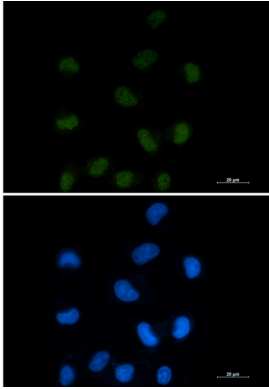
배경

글리시나민 연구의 중형 구조의 영향을 조사하는 데 인간 갈락토실(BAT) 분해 효소인 GLIS2의 같은 양한 전조절을 표적으로 하는 억제제이다. 탈수소 효소를 가진다.

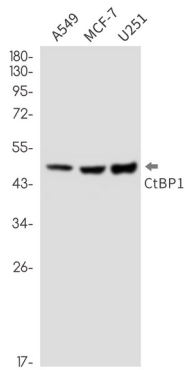
연구 분야

세포실험

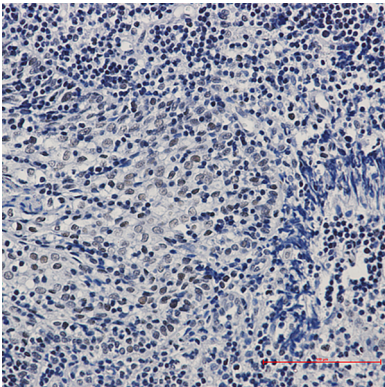
이미지 데이터



CTBP1 항체(DAPI(청색)를 사용하여 HEPG2 세포에서 CTBP1(녹색)의 면역세포화분을 수행했다.



CtBP1 항체를 사용하여 A549, MCF-7, U251 세포에서 CtBP1의 위치 단백질을 수행했다.



파판에코틴이 포함된 조직에 CtBP1 항체를 이용한 면역세포화분을 수행했다. 항원화제는 과염소조산의 pH 6.0 용액을 사용했다.