

제품명: CSNK2A1 토끼 단클론 항체

카탈로그 번호: AMRe02955

연구용 전용

요약

설명	재조합 토끼 단클론 항체
숙주	표기
적용	WB
반응성	인간 쥐 생체
결합	비결합
변형	수정치 없음
아이소타입	IgG
클론성	단클론
형태	액체
농도	0.5mg/ml. 본 제품의 농도는 제조 배치에 따라 다를 수 있습니다.
Storage	Aliquot 하여 -20°C 에 보관(12 개월 유효). 냉동/해동 반복을 피하십시오.
Shipping	Ice bags
버퍼	50mM 트리스클로르산(pH 7.4), 0.15M NaCl, 40% 글세롤 0.01% 아지다 트림릿 0.05% 보충액
정제	천상정제

적용

희석 비율	WB 1:500-1:1000
분자량	Calculated MW: 45 kDa; Observed MW: 45 kDa

항원 정보

유전자명	CSNK2A1
다른 이름	CSNK2A1; CK2A1; Casein kinase II subunit alpha; CK II alpha
유전자 ID	1457
SwissProt ID	P68400
면역원	인간 CSNK2A1 의 합성 펩타이드

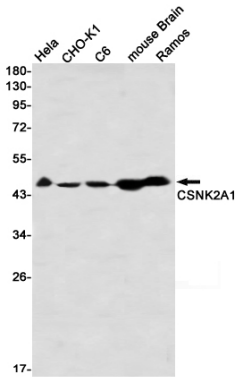
배경

상할 세포로부터 분리된 항체 혼합물에서 유래한 인산 키나제 II 하위 단위인 CSNK2A1은 세포 성장, 분열, 분화, 그리고 다른 여러 생물학적 과정에 관여하는 다기능 효소입니다. 이 효소는 다양한 조직에서 발견되며, 특히 뇌, 근육, 그리고 다른 여러 조직에서 높은 농도로 발현됩니다.

연구 분야

세포 생물학

이미지 데이터



Hela, CHO-K1, C6, mouse Brain, Ramos cell lines에서 CSNK2A1 항체를 사용하여 CSNK2A1의 위치를 확인했다