

제품명: CSDE1 토끼 단클론 항체

카탈로그 번호: AMRe02954

연구용 전용

요약

설명	재조합 토끼 단클론 항체
숙주	토끼
적용	WB, IP
반응성	인간
결합	비결합
변형	수정치 없음
아이소타입	IgG
클론성	단클론성
형태	액체
농도	0.6mg/ml. 본 제품의 농도는 제조 배치에 따라 다를 수 있습니다.
Storage	Aliquot 하여 -20°C 에 보관 (12 개월 유효). 냉동/해동 반복을 피하십시오.
Shipping	Ice bags
버퍼	50mM 트리스클로르산 (pH 7.4), 0.15M NaCl, 40% 글세롤, 0.01% 아지다나, 투름 및 0.05% 보르덴필
정제	천상정제

적용

희석 비율	WB 1:500-1:1000, IP 1:20-1:50
분자량	Calculated MW: 89 kDa; Observed MW: 89 kDa

항원 정보

유전자명	CSDE1
다른 이름	UNR; D1S155E
유전자 ID	7812
SwissProt ID	O75534
면역원	인간 CSDE1/NRU 의 합성 펩타이드

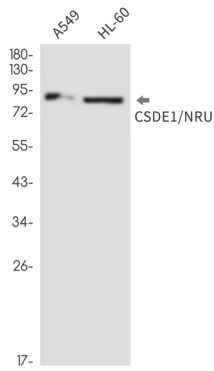
배경

번역 후 mRNA 분해 관련 RNA 결합 단백질

연구 분야

후유전학핵산검출

이미지 데이터



CSDE1 항을 사용하여 A549 및 HL-60 세포 용출액에서 CSDE1/NRU의 유전 단백질을 수행한다