

제품명: CSDE1 토끼 단클론 항체

카탈로그 번호: AMRe02953

연구용 전용

요약

설명	재조합 토끼 단클론 항체
숙주	토끼
적용	WB, IHC, ICC/IF, IP
반응성	인간
결합	비결합
변형	수정치 없음
아이소타입	IgG
클론성	단클론 항체
형태	액체
농도	0.16mg/ml. 본 제품의 농도는 재조합에 따라 다를 수 있습니다.
Storage	Aliquot 하여 -20°C 에 보관 (12 개월 유효). 냉동/해동 반복을 피하십시오.
Shipping	Ice bags
버퍼	50mM 트리스클로르산 (pH 7.4), 0.15M NaCl, 40% 글세롤, 0.01% 아지다 트림릿, 0.05% 보르덴필
정제	천상정제

적용

희석 비율	WB 1:500-1:1000, IHC 1:50-1:100, ICC/IF 1:50-1:200, IP 1:20-1:50
분자량	Calculated MW: 89 kDa; Observed MW: 89 kDa

항원 정보

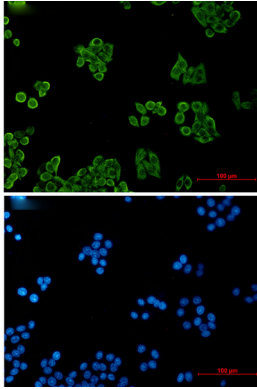
유전자명	CSDE1
다른 이름	UNR; D1S155E
유전자 ID	7812
SwissProt ID	O75534
면역원	인간 CSDE1/NRU 의 합성 펩타이드

배경

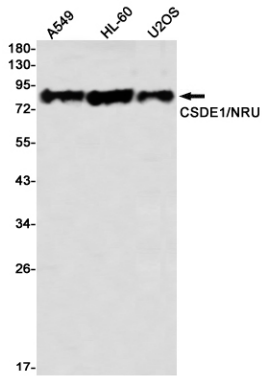
번역 후 mRNA 분해 관련 RNA 결합 단백질

연구 분야

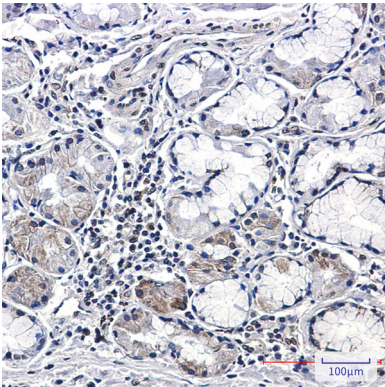
이미지 데이터



CSDE1 항체(DAPI(청색)를 사용하여Hela 세포에서CSDE1(녹색)을면역세포화학한결과



CSDE1/NRU 항체를 사용하여A549, HL-60, U2OS 세포에서CSDE1/NRU 의면역단백분을추출했다



과편미판인 조직에서CSDE1/NRU 항체를면역조직화분을추출했다.항체는과편미판의구멍에서pH 6.0 용액을사용했다