

제품명: CrkL 토끼 단클론 항체

카탈로그 번호: AMRe02952

연구용 전용

요약

설명	재조합 토끼 단클론 항체
숙주	토끼
적용	WB, ICC/IF
반응성	인간
결합	비결합
변형	수정치 없음
아이소타입	IgG
클론성	단클론
형태	액체
농도	0.63mg/ml. 본 제품의 농도는 재조합에 따라 다를 수 있습니다.
Storage	Aliquot 하여 -20°C 에 보관(12개월 유효). 냉동/해동 반복을 피하십시오.
Shipping	Ice bags
버퍼	50mM 트리스클로르산(pH 7.4), 0.15M NaCl, 40% 글세롤, 0.01% 아지다나, 투름 및 0.05% 보르덴필
정제	천상정제

적용

희석 비율	WB 1:500-1:1000, ICC/IF 1:50-1:200
분자량	Calculated MW: 34 kDa; Observed MW: 39 kDa

항원 정보

유전자명	CRKL
다른 이름	Crk L; Crk like protein; Crkl; Crkol
유전자 ID	1399
SwissProt ID	P46109
면역원	표적 단백질에 사용되는 합성 펩타이드

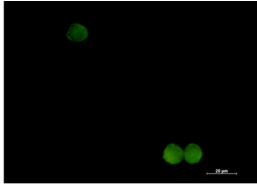
배경

세포 내 신호 전달을 매개할 수 있다.

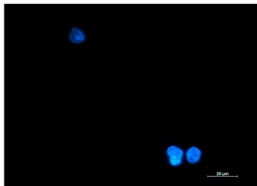
연구 분야

신경학

이미지 데이터



CrkL 항체(녹색)와 DAPI(청색)를 사용하여 K562 세포에서 CrkL 을 핵에 표지화 하였다.



CrkL 항체를 사용하여 Jurkat 세포에서 CrkL 의 위치를 분석을 하였다.

