

제품명: c-Rel 토끼 단클론 항체

카탈로그 번호: AMRe02951

연구용 전용

요약

설명	재조합토끼단클론항체
숙주	토끼
적용	WB,IP
반응성	인간
결합	비결합
변형	수정치 없음
아이소타입	IgG
클론성	단클론항체
형태	액체
농도	-
Storage	Aliquot 하여 -20°C 에 보관(12 개월 유효). 냉동/해동 반복을 피하십시오.
Shipping	Ice bags
버퍼	50mM 트리스클렌(pH 7.4), 0.15M NaCl, 40% 글세롤 0.01% 아지다 트림릿 0.05% 보흐덴필
정제	천상정제

적용

희석 비율	WB 1:500-1:1000, IP 1:20-1:50
분자량	Calculated MW: 69 kDa; Observed MW: 78 kDa

항원 정보

유전자명	REL
다른 이름	REL
유전자 ID	5966
SwissProt ID	Q04864
면역원	인간 c-Rel 의 합성 펩타이드

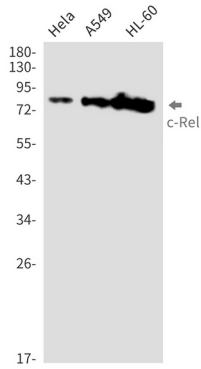
배경

c-Rel 단백질은 NF- κ B의 구성요소인 RELB와 함께 DNA 결합 단백질 복합체를 형성하며, NF- κ B의 주요 구성요소인 I κ B의 억제에 관여합니다. c-Rel은 또한 NF- κ B의 다른 구성요소인 NFKB1과 함께 DNA 결합 단백질 복합체를 형성하며, NF- κ B의 주요 구성요소인 I κ B의 억제에 관여합니다.

연구 분야

신약개발

이미지 데이터



HeLa, A549, HL-60 세포종에서 c-Rel 항체를 사용하여 c-Rel의 단백질 발현을 분석하였다.