

제품명: CPS1 토끼 단클론 항체

카탈로그 번호: AMRe02950

연구용 전용

요약

설명	재조합 토끼 단클론 항체
숙주	토끼
적용	WB, IHC, IP
반응성	인간
결합	비결합
변형	수정치 없음
아이소타입	IgG
클론성	단클론
형태	액체
농도	0.63mg/ml. 본 제품의 농도는 재조합에 따라 다를 수 있습니다.
Storage	Aliquot 하여 -20°C 에 보관 (12 개월 유효). 냉동/해동 반복을 피하십시오.
Shipping	Ice bags
버퍼	50mM 트리스클로르산 (pH 7.4), 0.15M NaCl, 40% 글세롤 0.01% 아지다 트림 및 0.05% 보르덴필
정제	천상정제

적용

희석 비율	WB 1:500-1:1000, IHC 1:50-1:100, IP 1:20-1:50
분자량	Calculated MW: 165 kDa; Observed MW: 160 kDa

항원 정보

유전자명	CPS1
다른 이름	Cps1; CPSase 1; CPSase I; CPSASE1; MS738
유전자 ID	1373
SwissProt ID	P31327
면역원	인간 CPS1의 합성 펩타이드

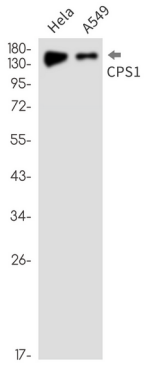
배경

요배 단백질은 오프로세린에 의해 효능 세포에 고인양분을 제거하는 데 중요한 역할을 합니다.

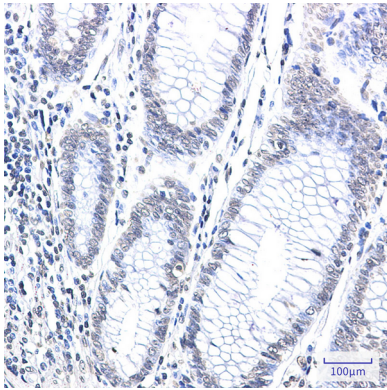
연구 분야

태양세포마커

이미지 데이터



CPS1 항를 사용하여 HeLa 및 A549 세포 용출액에서 CPS1의 유위 단백질을 추출합니다.



CPS1 항를 이용한 파라핀 조직 고정 조직의 면역조직화 분석. 항원 특이성은 과산화물 조직 고정액에서 pH 6.0 용액을 사용했다.