

제품명: CLSTN1 토끼 단클론 항체

카탈로그 번호: AMRe02949

연구용 전용

요약

설명	재조합 토끼 단클론 항체
숙주	토끼
적용	WB, IHC, ICC/IF
반응성	인간 쥐 핵티
결합	비결합
변형	수정치 없음
아이소타입	IgG
클론성	단클론 항체
형태	액체
농도	0.2mg/ml. 본 제품 농도는 제조 배치에 따라 다를 수 있습니다.
Storage	Aliquot 하여 -20°C 에 보관 (12 개월 유효). 냉동/해동 반복을 피하십시오.
Shipping	Ice bags
버퍼	50mM 트리스 클로라이드 (pH 7.4), 0.15M NaCl, 40% 글세롤 0.01% 아지다 트림 및 0.05% 보흐만 필
정제	천상 정제

적용

희석 비율	WB 1:500-1:1000, IHC 1:50-1:100, ICC/IF 1:50-1:200
분자량	Calculated MW: 110 kDa; Observed MW: 115 kDa

항원 정보

유전자명	CLSTN1
다른 이름	Alcadein alpha 1; alalpha1; alalpha2; Calsyntenin 1; CDHR12; Clstn1; CS1; CSTN1; PIK3CD; XB31alpha
유전자 ID	22883
SwissProt ID	O94985
면역원	인간 CLSTN1의 합성 펩타이드

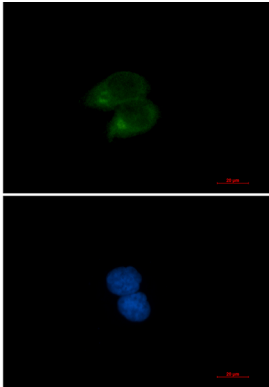
배경

KLC1 이 소포 결합 특유하고 추수 신호 수용체 역할을 한다. APBA2 및 APP 외 함체를 형성하여 APP 대를 안정화시킨다. APP 상주 인자로 인해 APBA2 매개 APP40 분해가 촉진된다.

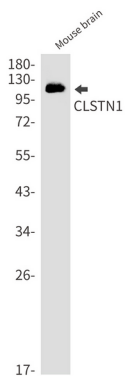
연구 분야

신경학

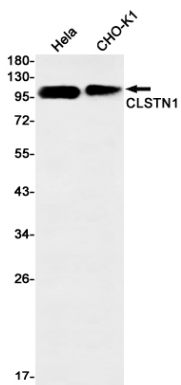
이미지 데이터



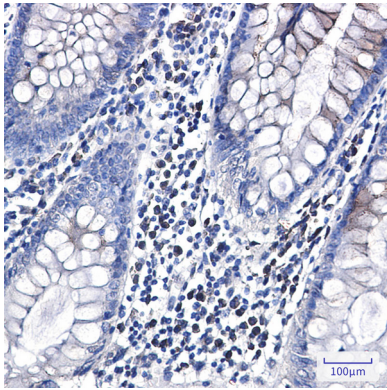
CLSTN1 항체를 사용하여 HeLa 세포에서 CLSTN1 (녹색)을 면역세포화학 실험 결과



CLSTN1 항체를 사용하여 마우스 뇌 조직에서 CLSTN1의 위치를 분석을 수행합니다



CLSTN1 항체를 사용하여 HeLa 및 CHO-K1 세포에서 CLSTN1의 위치를 분석을 수행합니다



CLSTN1 항체를 용해도판에 얻은 결함 조직의 면적 측정 분석. 항원 복제는 고압도 조직의 면적 비율 pH 6.0 용액을 사용했다.