

제품명: CLPX 토끼 단클론 항체

카탈로그 번호: AMRe02948

연구용 전용

요약

설명	재조합 토끼 단클론 항체
숙주	묘기
적용	WB, ICC/IF
반응성	인간 쥐 생체 샘플
결합	비결합
변형	수정치 없음
아이소타입	IgG
클론성	단클론
형태	액체
농도	0.51mg/ml. 본 제품의 농도는 재조합에 따라 다를 수 있습니다.
Storage	Aliquot 하여 -20°C 에 보관(12개월 유효). 냉동/해동 반복을 피하십시오.
Shipping	Ice bags
버퍼	50mM 트리스클로르산(pH 7.4), 0.15M NaCl, 40% 글세롤, 0.01% 아지다, 투름 및 0.05% 보르덴필
정제	천상정제

적용

희석 비율	WB 1:500-1:1000, ICC/IF 1:50-1:200
분자량	Calculated MW: 69 kDa; Observed MW: 69 kDa

항원 정보

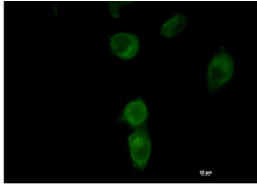
유전자명	CLPX
다른 이름	ATP-dependent Clp protease ATP-binding subunit clpX-like; mitochondrial; CLPX
유전자 ID	10845
SwissProt ID	O76031
면역원	인간 CLPX의 합성 펩타이드

배경

Clp 단백질 복합체는 ATP 의존적 특성 요구

연구 분야

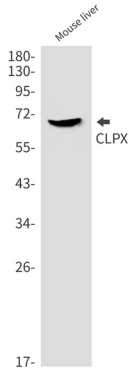
이미지 데이터



CLPX 항체(DAPI(청색)를 사용하여 HT-1080 세포에서 CLPX(녹색)의 면역세포화분을 수행했다.



CLPX 항체를 사용하여 마우스 간 조직에서 CLPX를 면역단백 분획했다.



CLPX 항체를 사용하여 CHO-K1, C6, Ramos 세포에서 CLPX의 면역단백 분획을 수행했다.

