

제품명: CLIC1 토끼 단클론 항체

카탈로그 번호: AMRe02946

연구용 전용

요약

설명	재조합 토끼 단클론 항체
숙주	묘
적용	WB, ICC/IF, IP
반응성	인간 쥐 생체 샘플
결합	비결합
변형	수정치 없음
아이소타입	IgG
클론성	단클론
형태	액체
농도	0.51mg/ml. 본 제품의 농도는 재조합에 따라 다를 수 있습니다.
Storage	Aliquot 하여 -20°C 에 보관 (12 개월 유효). 냉동/해동 반복을 피하십시오.
Shipping	Ice bags
버퍼	50mM 트리스클로르산 (pH 7.4), 0.15M NaCl, 40% 글세롤 0.01% 아지다 트림 및 0.05% 보호덴빌
정제	천상정제

적용

희석 비율	WB 1:500-1:1000, ICC/IF 1:50-1:200, IP 1:20-1:50
분자량	Calculated MW: 27 kDa; Observed MW: 27 kDa

항원 정보

유전자명	CLIC1
다른 이름	Chloride intracellular channel protein 1; Chloride channel ABP; Nuclear chloride ion channel 27; NCC27; Regulatory nuclear chloride ion channel protein; hRNCC
유전자 ID	1192
SwissProt ID	O00299
면역원	인간 CLIC1 의 재조합 단백질

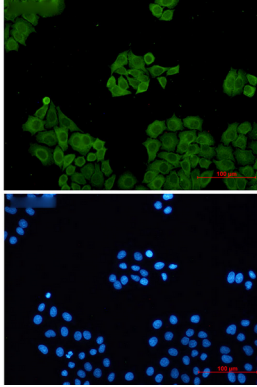
배경

막에 삽입되어 이온 채널을 형성할 수 있습니다.

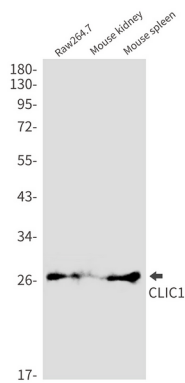
연구 분야

신호전달

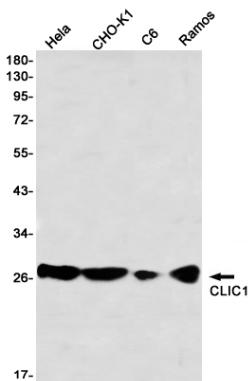
이미지 데이터



CLIC1 항체(DAPI(청색)를 사용하여 HeLa 세포에서 CLIC1(녹색)을 면역세포 화학 분석한 결과



CLIC1 항체를 사용하여 Raw264.7 세포, 마우스 신장 및 마우스 장을 통해 CLIC1의 위치를 분석할 수 있습니다.



HeLa, CHO-K1, C6, Ramos 세포를 통해 CLIC1 항체를 사용하여 CLIC1의 위치를 분석할 수 있습니다.